

aktien *REPORTS* - alle PDFs einsehen auf paper.traderfox.com

DIVIDENDEN-AKTIEN EUROPA

Stabile und sichere Dividendenzahler

Infos zur Strategie

Aus den 500 größten europäischen Aktien werden für diesen Report die attraktivsten Dividenden-Aktien ausgewählt. Blue Chip Dividenden-Aktien versprechen attraktive Renditen bei einem Risiko, das unter dem Marktrisiko liegt. Sie sind für Aktionäre ein hilfreiches Instrument, um passive Einkommensströme zu erzielen. Wichtig ist es, die sogenannte Value-Trap weitgehend zu vermeiden. Davon spricht man, wenn die Dividendenrenditen sehr hoch sind, aber das Geschäft schrumpft. Über zahlreiche Sicherheitsmechanismen stellen wir in unserem Auswahlverfahren sicher, dass die Dividenden-Zahlungen nicht bedroht sind.



AUF-/ABGESTIEGENE AKTIEN

→ Diese Aktien sind auf- oder abgestiegen oder haben ihre Position im Ranking signifikant verändert.

NEU IN DEN TOP 10

RANG (VORTAG)	RANG	ISIN	AKTIE	WERT KURS-UHRZEIT	PERF.	VORTAGES-PERF.
-	3	NO0010582521	Gjensidige Forsikring ASA	190,60 NOK 07:49 Uhr	+0,19 %	-

AUS DEN TOP 10 ABGESTIEGEN

RANG (VORTAG)	RANG	ISIN	AKTIE	WERT KURS-UHRZEIT	PERF.	VORTAGES-PERF.
8	17	CH0012214059	Holcim Ltd.	54,36 CHF 07:50 Uhr	+0,60 %	+0,92 %

WICHTIGE ÄNDERUNGEN

RANG (VORTAG)	RANG	RANG-ÄNDERUNG*	ISIN	AKTIE	KOMMENTAR	WERT KURS-UHRZEIT	PERF.	VORTAGES-PERF.
-	3	-	NO0010582521	Gjensidige Forsikring ASA	Neu in der Rangliste	190,60 NOK 07:49 Uhr	+0,19 %	-
14	-	-	DE0005557508	Deutsche Telekom AG	Aus der Rangliste ausgeschieden	17,15 € 07:50 Uhr	+0,46 %	-0,11 %
15	-	-	SE0007100607	Svenska Handelsbanken AB	Aus der Rangliste ausgeschieden	10,02 € 07:51 Uhr	+0,15 %	+2,46 %
23	-	-	DE000TLX1005	Talanx AG	Aus der Rangliste ausgeschieden	34,46 € 07:51 Uhr	+0,23 %	-0,12 %
36	-	-	DE000A0HN5C6	Deutsche Wohnen SE	Aus der Rangliste ausgeschieden	52,20 € 07:50 Uhr	-0,15 %	+0,31 %
40	-	-	FR0000064578	Covivio S.A.	Aus der Rangliste ausgeschieden	77,24 € 07:50 Uhr	-0,19 %	+0,19 %
44	-	-	CH0198251305	Coca-Cola HBC AG	Aus der Rangliste ausgeschieden	£ 25,53 07:50 Uhr	-	-
46	-	-	FR0000121964	Klepierre S.A.	Aus der Rangliste ausgeschieden	23,51 € 07:50 Uhr	-0,51 %	+2,38 %
48	-	-	SE0000825820	Lundin Petroleum AB	Aus der Rangliste ausgeschieden	27,92 € 07:51 Uhr	-0,34 %	+3,76 %

* Eine Rang-Änderung von +5 bedeutet dass sich der Rang um 5 Plätze verbessert hat, beispielsweise wenn eine Aktie vom 6. auf den 1. Platz der Rangliste kommt.

AKTUELLE RANGLISTE

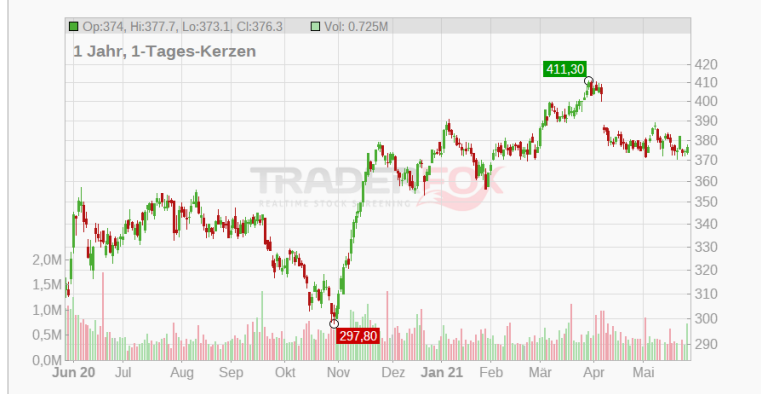
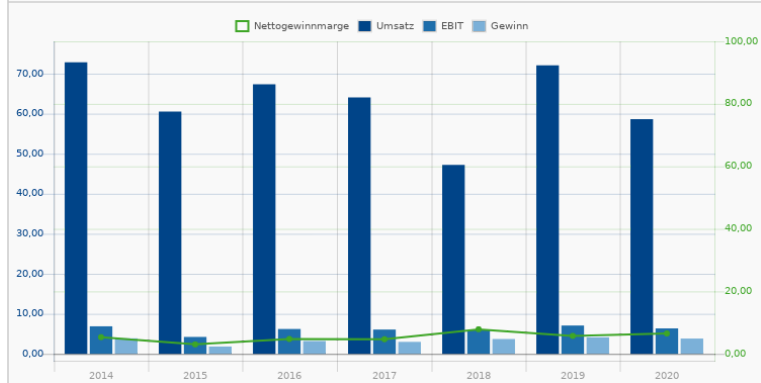
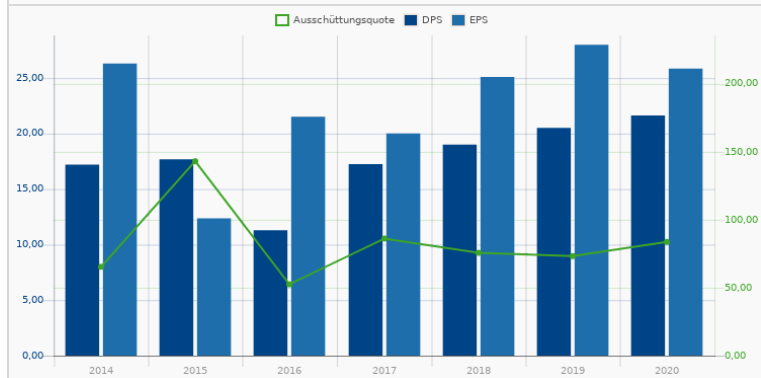
→ Die bestbewerteten Aktien

Die vollständige Rangliste können Sie auf <https://paper.traderfox.com/dividenden-aktien-europa> einsehen.

Rang 1	5,2% Div-Rendite	Zurich Insurance Group AG	375,791 CHF
12 J Kontinuität		579919 ZFIN	-0,12 %
		Financial Services / Insurance - Diversified	28.05. 07:47

	2017	2018	2019	2020	2021E	3 JAHRE	5 JAHRE	10 JAHRE	
Div-Rendite	4,1 %	4,5 %	4,9 %	5,2 %	5,4 %	Wachstum	7,8 %	4,1 %	1,6 %
Adj. Div-Rendite (MktCap)	4,5 %	6,4 %	5,1 %	5,6 %	%	Div.			
Adj. Div-Rendite (Enterprisev.)	5,8 %	3,7 %	4,6 %	3,7 %	%	EK-Quote		8,7 %	
						Operativer Cashflow / Div.-Zahlungen			1,8

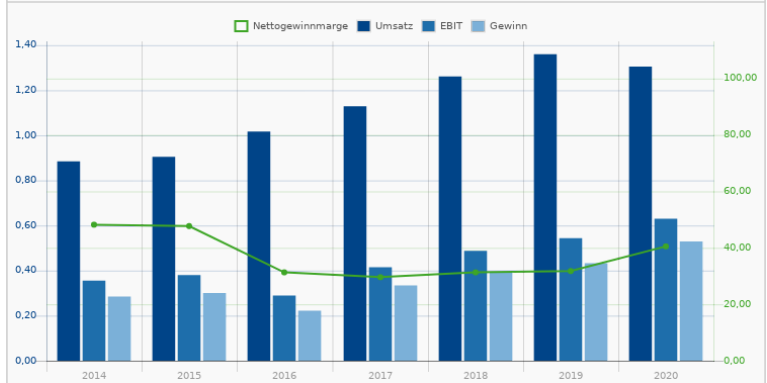
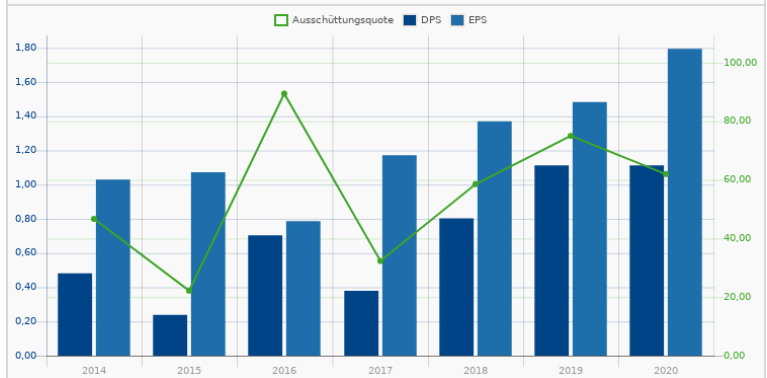
Die Zurich Insurance Group ist eine weltweit führende Anbieterin von Lösungen in den Bereichen Risikoabsicherung und Vermögensbildung. Das Unternehmen bietet Privat- und Kleinbetrieben, Unternehmen und multinationalen Gesellschaften eine breite Palette an Versicherungs- und Vorsorgeprodukten aus den Bereichen Sach-, Lebens-, Renten-, Unfall-, Kranken-, Fahrzeug- und Haftpflichtversicherungen, sowie Kapitalanlagen, Spar- und Vorsorgeprodukte. Die Unternehmensgruppe stützt sich auf eine starke Position in den Hauptmärkten USA, Großbritannien, Kontinentaleuropa und Schweiz. Insgesamt betreut der Finanzdienstleistungskonzern Kunden in über 210 Ländern.



Rang 2	3,8% Div-Rendite	Admiral Group PLC	£ 29,413
1 J Kontinuität		A0DJ58	+0,18 %
		Financial Services / Insurance - Property & Casualty	28.05. 07:44

	2017	2018	2019	2020	2021E	3 JAHRE	5 JAHRE	10 JAHRE	
Div-Rendite	1,3 %	2,7 %	3,8 %	3,8 %	6,5 %	Wachstum	43,2 %	36,1 %	-
Adj. Div-Rendite (MktCap)	3,5 %	3,9 %	4,3 %	5,0 %	%	Div.			
Adj. Div-Rendite (Enterprisev.)	3,4 %	1,3 %	3,2 %	4,8 %	%	EK-Quote		14,2 %	
						Operativer Cashflow / Div.-Zahlungen			1,4

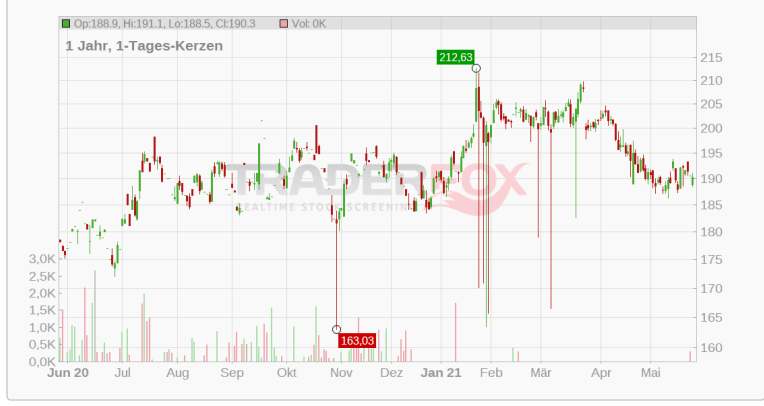
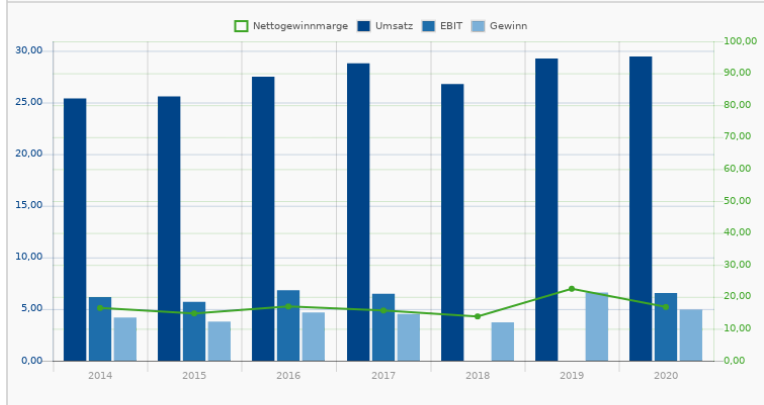
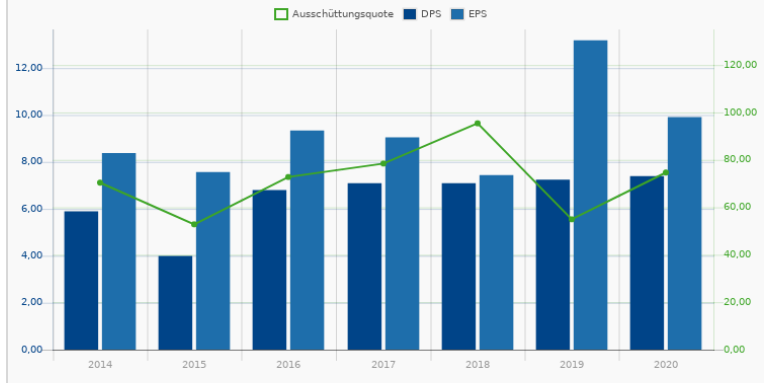
Die Admiral Group plc ist eine Unternehmensgruppe, die in der Versicherungsbranche mit Fokus auf Kfz-Versicherungen tätig ist. Für Grossbritannien umfasst die Angebotspalette die Kfz-Versicherungen unter den Handelsmarken: Admiral - für private Pkw bereits seit 1993, Bell - mit verschiedenen Leistungspaketen und einem speziellen Bonussystem, Diamond - insbesondere für Frauen, Gladiator - eine Gruppe von Versicherungsmaklern für gewerbliche Versicherungsnehmer sowie elephant - ein online Versicherungsservice ohne persönliche Beratung vor Ort. Darüber hinaus bietet die Admiral Group plc mit Confused.com eine Informationsplattform über das Internet für einen Vergleich der Versicherungsprämien in diversen Versicherungsparten an. International ist die Admiral Group in Spanien, Italien, Frankreich und den USA tätig sowie mit Niederlassungen in Kanada und in Indien vertreten. Der Hauptsitz der Admiral Group plc ist Cardiff, UK.



Rang 3	3,9% Div-Rendite	Gjensidige Forsikring ASA A1C47M GJFo/NO	190,604 NOK
6 J Kontinuität		Financial Services / Insurance - Diversified	+0,19 % 28.05. 07:49

	2017	2018	2019	2020	2021E	3 JAHRE	5 JAHRE	10 JAHRE
Div-Rendite	3,7%	3,7%	3,8%	3,9%	4,7%	1,4%	13,1%	4,6%
Adj. Div-Rendite (MktCap)	3,7%	3,8%	3,8%	0,0%	%			
Adj. Div-Rendite (Enterprise)	0,1%	3,9%	3,9%	0,0%	%			
Wachstum Div.								
EK-Quote							21,4%	
Operativer Cashflow / Div.-Zahlungen							-	

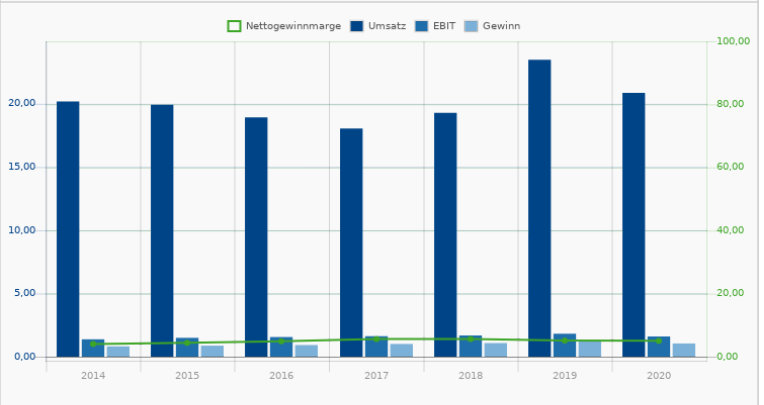
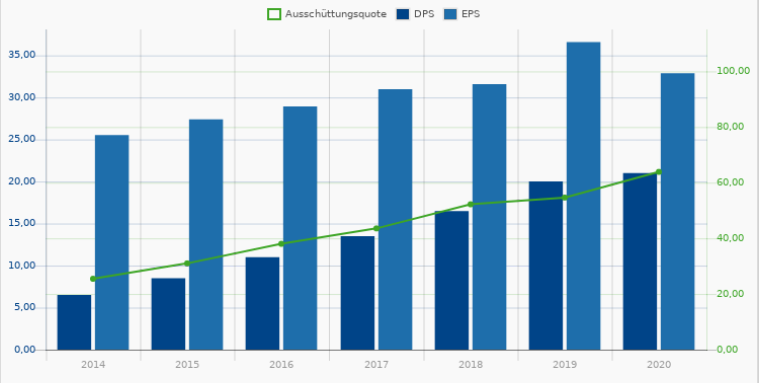
Gjensidige Forsikring ASA ist einer der führenden Versicherer auf dem skandinavischen Markt und versorgt Kunden in Norwegen, Dänemark, Schweden und dem Baltikum vor allem mit Versicherungsprodukten. Dazu gehören Unfall- und Krankenversicherungen, Sachversicherungen sowie Kfz- und Reiseversicherungen im privaten Bereich sowie Landwirtschafts-, Transport- und allgemeine Haftungsversicherungen im gewerblichen Bereich. Die Produkte werden über verschiedene Kanäle wie Telefon, Internet und lokale Zweigstellen vertrieben und erreichen somit eine Vielzahl an Menschen. Neben dem Hauptgeschäft mit Versicherungen bietet die Gruppe auch eine Reihe von Finanzservices, die Kontoführung, Rücklagen und Investments umfassen.



Rang 4	4,5% Div-Rendite	Swiss Life Holding AG 778237 SLW	467,512 CHF
1 J Kontinuität		Financial Services / Insurance - Diversified	+0,46 % 28.05. 07:50

	2017	2018	2019	2020	2021E	3 JAHRE	5 JAHRE	10 JAHRE
Div-Rendite	2,9%	3,5%	4,3%	4,5%	4,7%	15,9%	19,8%	16,7%
Adj. Div-Rendite (MktCap)	2,4%	1,1%	9,9%	0,0%	%			
Adj. Div-Rendite (Enterprise)	6,5%	1,9%	5,5%	0,0%	%			
Wachstum Div.								
EK-Quote							7,2%	
Operativer Cashflow / Div.-Zahlungen							-	

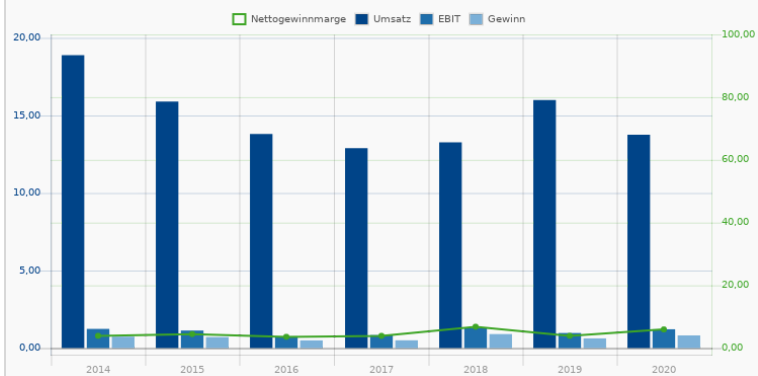
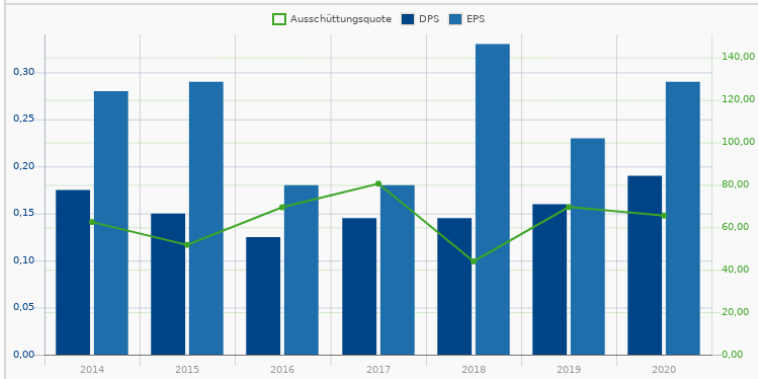
Die Swiss Life-Gruppe ist ein führender europäischer Anbieter von Vorsorge- und Finanzlösungen. In den Kernmärkten Schweiz, Frankreich und Deutschland bietet Swiss Life ihren Privat- und Firmenkunden neben Lebensversicherungen auch allgemeine Versicherungs- und Vorsorgeprodukte oder Finanzdienstleistungen an. Dazu gehören z.B. Renten-, Kranken-, Kfz- sowie Feuer- und Sachversicherungen oder betriebliche Personenvorsorge, Investmentmanagement und das Private Banking, das die Betreuung wohlhabender Privatkunden, Finanz-, Steuer-, Anlage- und Vorsorgeberatungsdienstleistungen beinhaltet. Die Rentenanstalt/Swiss Life ist Marktführer in der Schweiz und eine der führenden Lebensversicherungsgesellschaften in Europa.



Rang 5	7,8% Div-Rendite	UnipolSai Assicurazioni S.p.A. A1J0SG SOAN Financial Services / Insurance - Diversified	2,374 € -2,67 % 28.05. 07:50
4 J Kontinuität			

	2017	2018	2019	2020	2021E	3 JAHRE	5 JAHRE	10 JAHRE
Div-Rendite	6,0 %	6,0 %	6,6 %	7,8 %	6,6 %	9,4 %	4,8 %	-10,9 %
Adj. Div-Rendite (MktCap)	5,1 %	6,0 %	6,0 %	6,7 %	%			
Adj. Div-Rendite (Enterprisev.)	4,0 %	4,7 %	4,7 %	5,2 %	%			
Wachstum Div.								
EK-Quote								10,4 %
Operativer Cashflow / Div.-Zahlungen								2,3

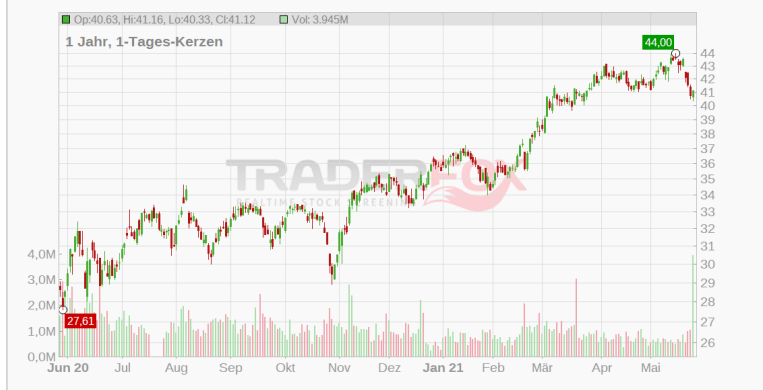
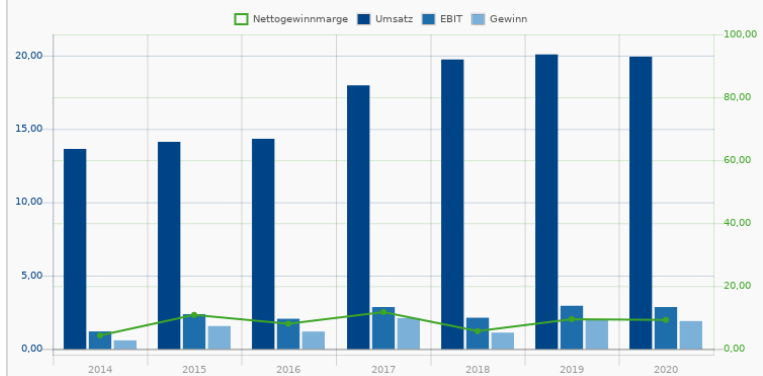
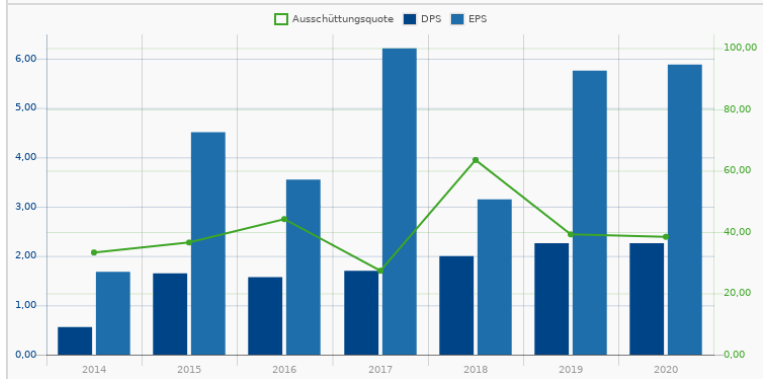
UnipolSai Assicurazioni S.p.A., vormals Fondiaria-SAI SpA, ist ein Versicherungsunternehmen und eine Tochtergesellschaft der Unipol Gruppe. Nach der Eingliederung der Unipol Assicurazioni, der Milano Assicurazioni und Premafin in die Fondiaria-SAI SpA agiert der Konzern seit 6.1.2014 unter dem neuen Namen UnipolSai Assicurazioni S.p.A. Die UnipolSai betreut in Italien rund zehn Millionen Kunden und unterhält eines der größten Agenturnetzwerke in Italien und bietet eine umfangreiche Produktpalette von Versicherungslösungen in den Bereichen Lebensversicherungen und Nichtleben mit Fokus auf Fahrzeughaftpflichtversicherungen an.



Rang 6	5,5% Div-Rendite	NN Group N.V. A115DY 2NN Financial Services / Insurance - Diversified	41,575 € +1,09 % 28.05. 07:51
1 J Kontinuität			

	2017	2018	2019	2020	2021E	3 JAHRE	5 JAHRE	10 JAHRE
Div-Rendite	4,2 %	4,9 %	5,5 %	5,5 %	6,1 %	10,0 %	6,5 %	-
Adj. Div-Rendite (MktCap)	5,6 %	5,7 %	8,7 %	8,1 %	%			
Adj. Div-Rendite (Enterprisev.)	14,0 %	8,6 %	-6,2 %	11,6 %	%			
Wachstum Div.								
EK-Quote								14,6 %
Operativer Cashflow / Div.-Zahlungen								17,5

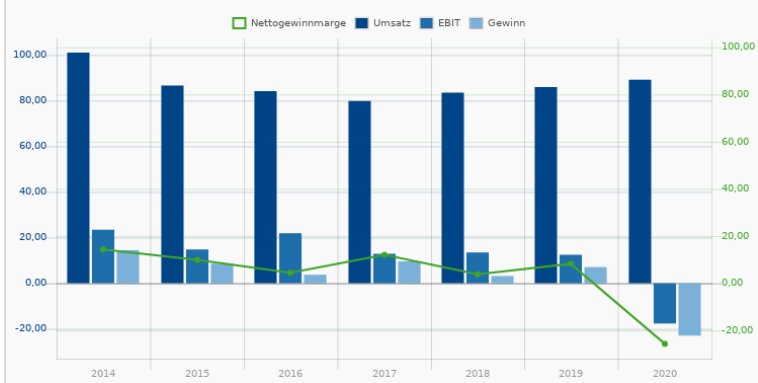
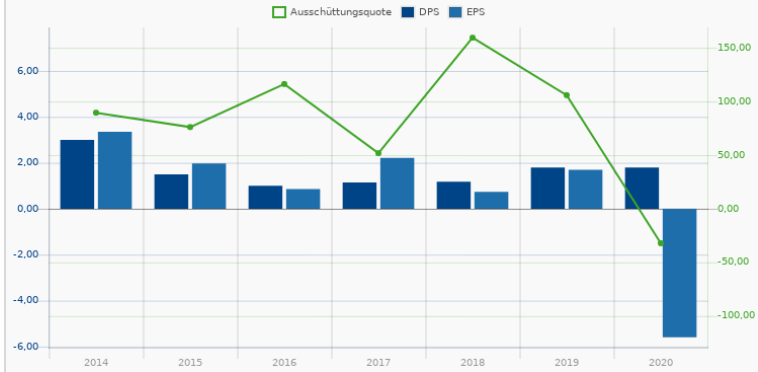
Die NN Group ist ein Versicherungs- und Finanzdienstleistungsunternehmen. Nach der Ausgliederung aus der ING Group ist der Konzern als eigenständige Gesellschaft tätig. Zur NN-Gruppe gehören die Nationale-Nederlanden, NN (vormals ING Insurance) und NN Investment Partners (vormals ING Investment Management). Die Produktsegmente sind in Altersversorgung, Versicherungen, Investments und Bankwesen strukturiert. Die umfangreiche Angebotspalette des Konzerns beinhaltet Produkte für die Altersversorgung, Lebens- und Nichtlebensversicherungen inklusive Krankheits-, Unfall-, Kfz- und Hausratsversicherungen wie auch unterschiedliche Anlageprodukte und Beratungsdienstleistungen für institutionelle und private Kunden. Im Weiteren werden für Privatkunden in den Niederlanden Bankdienstleistungen wie unter anderem Hypothekendarlehen, Konsumentenkredite und Verwaltung von Spareinlagen offeriert.



Rang 7	4,8% Div-Rendite	Telia Company AB 938475 TLS	3,65 -0,52 % 28.05. 07:50
	- Kontinuität	Communication Services / Telecom Services	

	2017	2018	2019	2020	2021E	3 JAHRE	5 JAHRE	10 JAHRE
Div-Rendite	3,1 %	3,2 %	4,8 %	4,8 %	5,2 %	16,1 %	3,7 %	-4,1 %
Adj. Div-Rendite (MktCap)	5,7 %	9,2 %	9,8 %	7,2 %	%			
Adj. Div-Rendite (Enterpreisv.)	6,1 %	8,8 %	8,6 %	7,6 %	%			
Wachstum Div.								
EK-Quote							27,7 %	
Operativer Cashflow / Div.-Zahlungen							2,9	

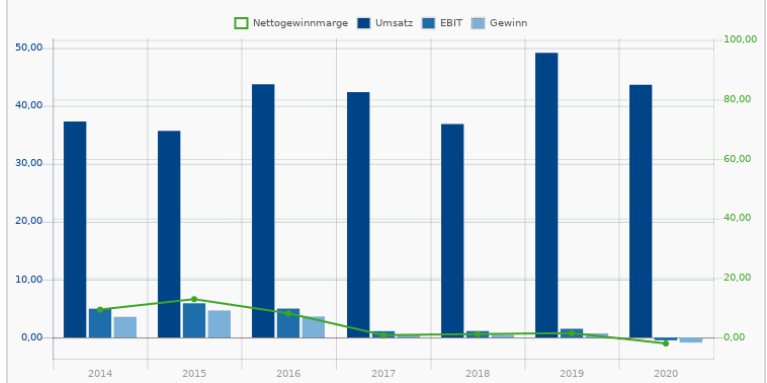
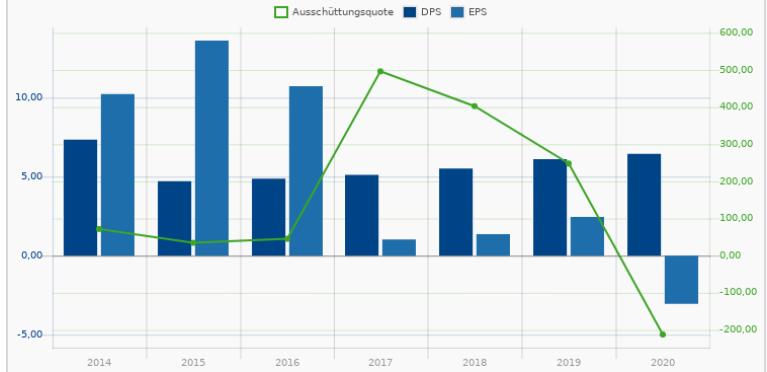
Die Telia Group (vormals TeliaSonera) ist ein schwedischer Telekommunikations- und Mobilfunkkonzern, der in Schweden und Finnland als größter und führender Anbieter gilt. Das Unternehmen bietet sowohl Privat- als auch Geschäftskunden individuell konzipierbare Telekommunikationslösungen, die neben Netzzugang auch Festnetz- und Mobilfunklösungen beinhalten. Der Konzern operiert vor allem in den nordischen Ländern und im Baltikum, ebenso aber auch in Spanien. Das Angebot für die verschiedenen Märkte unterscheidet sich im Wesentlichen kaum. Lediglich die lokalen Vorbedingungen und die vorhandene Infrastruktur bestimmen mögliche Angebotsvariationen. In Zusammenarbeit mit zahlreichen kleinen und größeren Tochterfirmen ist der Konzern bestrebt, seinen Kunden ein möglichst breites Angebot an Telekommunikationslösungen anbieten zu können. Zudem betreibt das Unternehmen eine Servicehotline, die den Kunden ein umfassendes Hilfsangebot anträgt.



Rang 8	6,6% Div-Rendite	Swiss Re AG A1H81M SR9	87,378 CHF +0,94 % 28.05. 07:50
	- Kontinuität	Financial Services / Insurance - Reinsurance	

	2017	2018	2019	2020	2021E	3 JAHRE	5 JAHRE	10 JAHRE
Div-Rendite	5,2 %	5,7 %	6,3 %	6,6 %	6,6 %	8,1 %	6,5 %	7,3 %
Adj. Div-Rendite (MktCap)	9,6 %	10,8 %	9,3 %	6,3 %	%			
Adj. Div-Rendite (Enterpreisv.)	13,3 %	11,3 %	7,6 %	5,1 %	%			
Wachstum Div.								
EK-Quote							14,9 %	
Operativer Cashflow / Div.-Zahlungen							3,1	

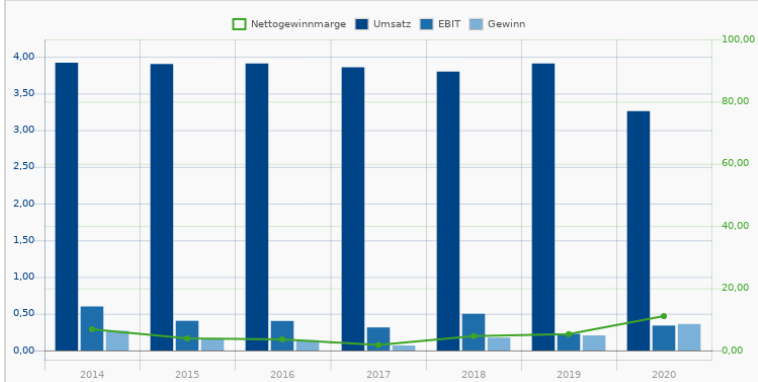
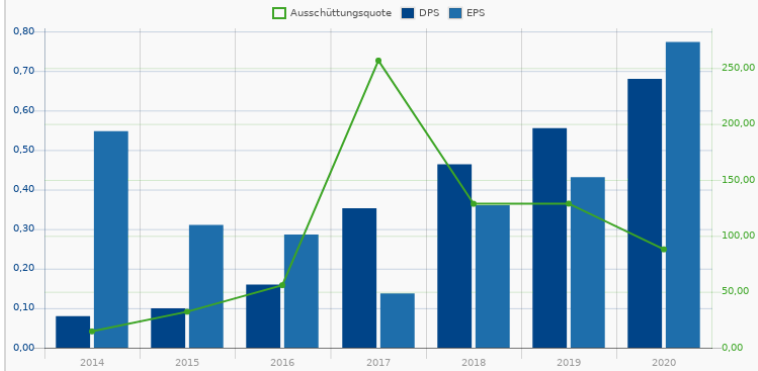
Die Swiss Re ist ein international tätiges Rückversicherungsunternehmen und europaweit der zweitgrößte Rückversicherer. Sie bietet ihrem globalen Kundenstamm Risikotransfer, Risikofinanzierung und Asset Management. Die Aufgabe des Rückversicherers besteht darin, den Anteil von großen Risiken zu übernehmen, den die Erstversicherungsgesellschaften - vor allem solche, die auf nationaler oder regionaler Ebene tätig sind - nicht allein tragen können. Der Rückversicherer stellt das Gleichgewicht wieder her, indem er die Risiken weltweit über lange Zeiträume streut. Swiss Re bietet eine breite Produktpalette für das Management von Risiko und Kapital an: traditionelle Rückversicherung, Lösungen für die Unternehmensfinanzierung auf der Basis von Versicherungsinstrumenten sowie ergänzende Dienstleistungen für ein umfassendes Risikomanagement.



Rang 9	4,7% Div-Rendite	Hellenic Telecommunications Org...	14,617 €
7 J Kontinuität		903465 OTE	+0,27 %
		Communication Services / Telecom Services	28.05. 07:51

	2017	2018	2019	2020	2021E	3 JAHRE	5 JAHRE	10 JAHRE
Div-Rendite	2,5 %	3,2 %	3,9 %	4,7 %	7,3 %	24,4 %	46,7 %	19,2 %
Adj. Div-Rendite (MktCap)	1,2 %	4,1 %	5,5 %	6,1 %	%			
Adj. Div-Rendite (Enterpreisev.)	2,3 %	6,3 %	6,3 %	12,0 %	%			
Wachstum Div.								
EK-Quote								34,0 %
Operativer Cashflow / Div.-Zahlungen								4,8

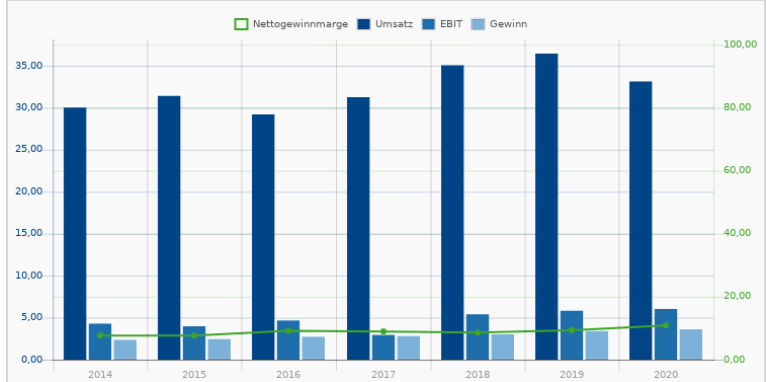
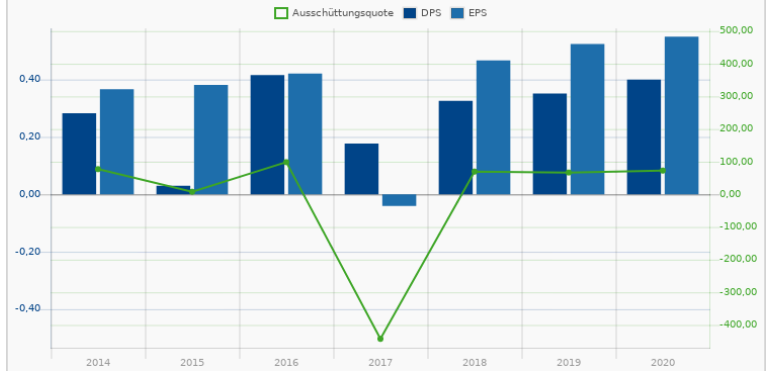
Die Hellenic Telecommunications Organization, auch OTE Group, ist Griechenlands führendes Telekommunikationsunternehmen und insgesamt einer der bedeutendsten Provider in Südost-Europa. Angeboten werden Festnetzdienste (Telefon, Breitbandinternetzugang), TV (über Internet, Satellit und Kabel) und Mobiltelefonie in den Ländern Griechenland, Rumänien sowie Bulgarien und Albanien. In den letzten beiden sind bisher jedoch nur Mobilfunkdienste verfügbar. Die Angebote richten sich sowohl an Privathaushalte als auch an Unternehmen und professionelle Nutzer. Darüber hinaus ist die Gruppe in verschiedene Aktivitäten in den Bereichen Immobilien, Satellitenkommunikation und professionelle Trainings involviert, die die Haupttätigkeiten von OTE ergänzen. Diese werden über die Firmen OTEestate, OTEAcademy, OTESAT-Maritel und OTEplus abgewickelt.



Rang 10	3,5% Div-Rendite	Iberdrola S.A.	11,317 €
7 J Kontinuität		A0M46B IBE1	+0,07 %
		Utilities / Utilities - Diversified	28.05. 07:50

	2017	2018	2019	2020	2021E	3 JAHRE	5 JAHRE	10 JAHRE
Div-Rendite	1,6 %	2,9 %	3,1 %	3,5 %	3,8 %	31,2 %	67,9 %	1,7 %
Adj. Div-Rendite (MktCap)	1,6 %	2,5 %	2,4 %	4,5 %	%			
Adj. Div-Rendite (Enterpreisev.)	-2,0 %	0,9 %	1,3 %	-1,0 %	%			
Wachstum Div.								
EK-Quote								28,9 %
Operativer Cashflow / Div.-Zahlungen								14,9

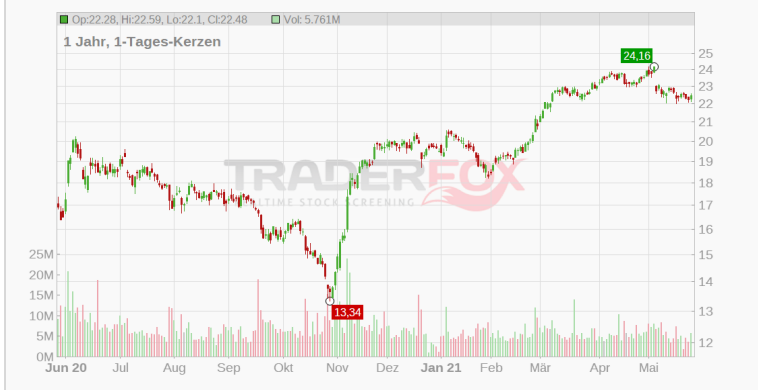
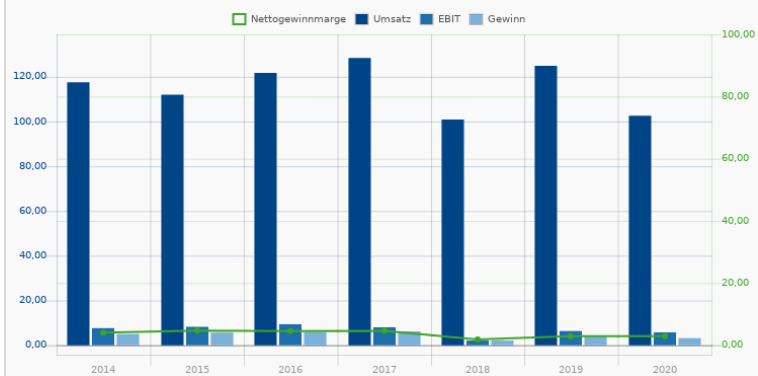
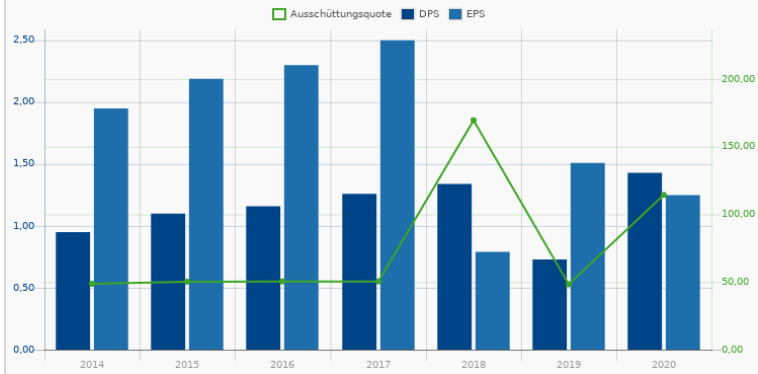
Iberdrola S.A. zählt zu den größten Energieversorgern innerhalb Europas. Zu den Kerngeschäften gehören die Erzeugung, Übertragung, Verteilung und Vermarktung von Elektrizität und Erdgas. Mit seinen Dienstleistungen erreicht das spanische Unternehmen rund 16 Millionen Kunden, neun Millionen davon in Spanien. Das Unternehmen zählt außerdem zu den größten Erzeugern von Hydro-, Thermal- und Nuklearenergie in Spanien. Das Unternehmen deckt die Stromversorgung in fast ganz Spanien ab.



Rang 11	6,3% Div-Rendite	AXA S.A. 855705 AXA	22,610 €
1 J Kontinuität		Financial Services / Insurance - Diversified	+0,58 % 28.05. 07:50

	2017	2018	2019	2020	2021E	3 JAHRE	5 JAHRE	10 JAHRE
Div-Rendite	5,5 %	5,9 %	3,2 %	6,3 %	6,7 %	4,3 %	5,4 %	7,6 %
Adj. Div-Rendite (MktCap)	7,7 %	5,5 %	9,9 %	3,6 %	%			
Adj. Div-Rendite (Enterprisev.)	10,0 %	-1,9 %	11,1 %	6,9 %	%			
Wachstum Div.								
EK-Quote							8,9 %	
Operativer Cashflow / Div.-Zahlungen							14,6	

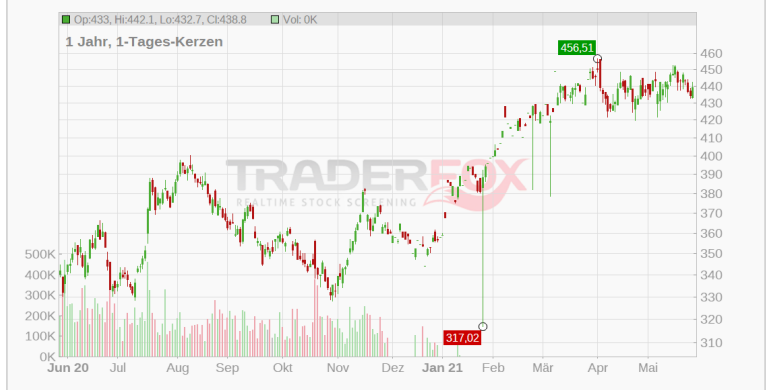
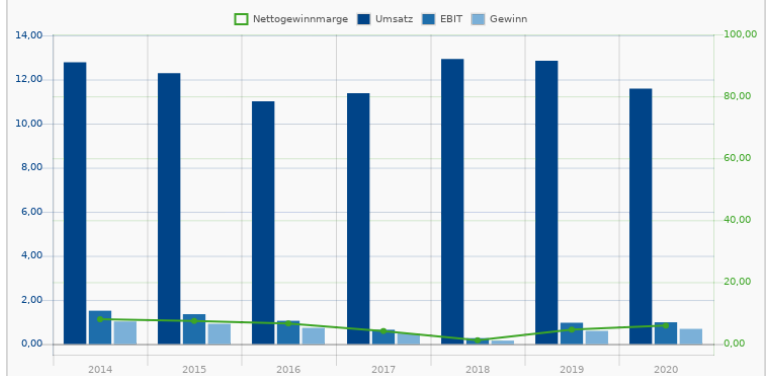
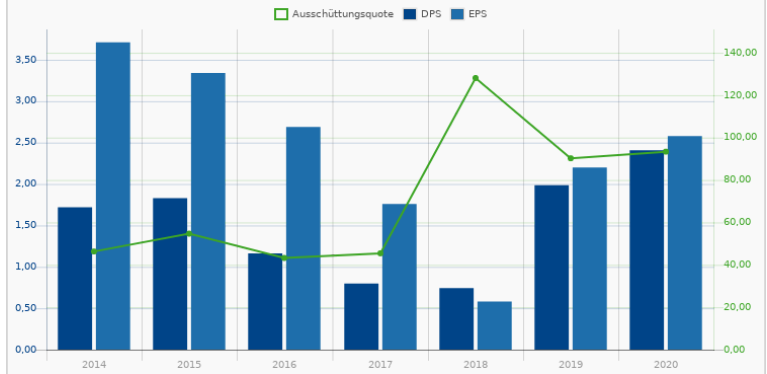
AXA S.A. ist ein international führendes Versicherungs- und Finanzdienstleistungsunternehmen. Für Firmen- und Privatkunden bietet die Gesellschaft eine Vielzahl an Versicherungsprodukten wie Vorsorge-, Sach- und Lebensversicherungen an. Daneben ist der Konzern verstärkt im Finanzbereich (Bausparverträge, Investment- und Assetmanager) tätig. Die Produkte des Unternehmens reichen von privaten Lebensversicherungen über Vermögensverwaltungen bis hin zu Sachschadendeckungen von Naturkatastrophen. In ganz Europa bietet die Gruppe Bankdienstleistungen und Immobiliendienste an. AXA ist vorwiegend in Europa, Nordamerika und Asien, in geringerem Umfang auch im Mittleren Osten, Afrika und Lateinamerika präsent.



Rang 12	4,6% Div-Rendite	Yara International ASA A0BL7F YARo/NO	440,870 NOK
3 J Kontinuität		Basic Materials / Agricultural Inputs	+0,10 % 28.05. 07:51

	2017	2018	2019	2020	2021E	3 JAHRE	5 JAHRE	10 JAHRE
Div-Rendite	1,5 %	1,4 %	3,8 %	4,6 %	5,3 %	44,4 %	5,7 %	9,0 %
Adj. Div-Rendite (MktCap)	2,4 %	1,8 %	2,0 %	9,1 %	%			
Adj. Div-Rendite (Enterprisev.)	-3,9 %	-5,5 %	4,0 %	6,7 %	%			
Wachstum Div.								
EK-Quote							49,0 %	
Operativer Cashflow / Div.-Zahlungen							2,2	

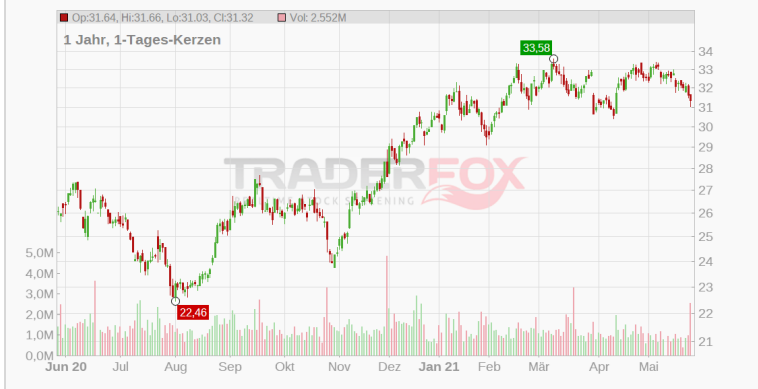
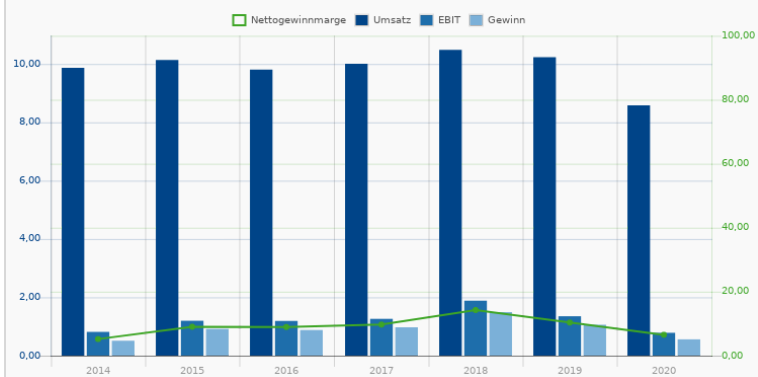
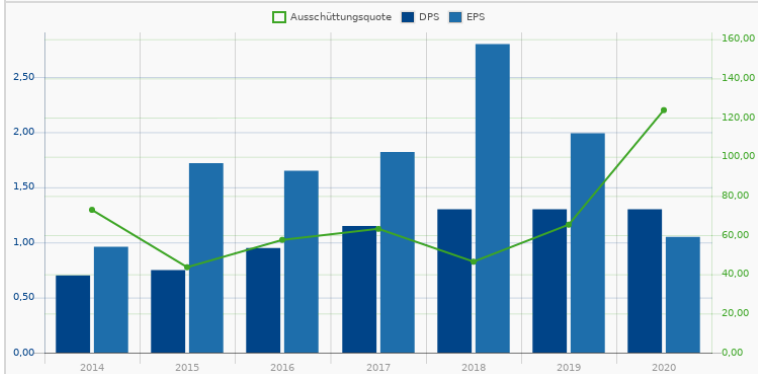
Yara International ASA ist ein Chemieunternehmen, das sich auf die Umwandlung von Energie, natürliche Mineralstoffe und Stickstoff spezialisiert hat. Der Konzern versorgt in erster Linie Landwirte und Industriekunden und gehört mit seinem Produktportfolio zu den weltweit führenden Anbietern. Das norwegische Unternehmen bietet Chemikalien und Industriegase wie Dünger, Harnstoffe, Nitrate oder Ammoniak. In Zusammenarbeit mit verschiedenen Tochtergesellschaften und Beteiligungen betreibt das Unternehmen etwa 50 Produktionsstätten in der ganzen Welt und vertreibt seine Produkte in über 150 Ländern. Zu den Tochterunternehmen gehören unter anderem Yara China Ltd., Yara Rus. Ltd., Talconor AS, Fertilizer Holdings oder Hydro Agri Russland AS. Zu den Kernkompetenzen des Konzerns zählen der Abbau von Phosphaten, die Ammoniakproduktion sowie die Herstellung von verschiedenartigen Düngemitteln. Neben einzelnen Produkten bietet Yara seinen Kunden auch die Möglichkeit, Komplettpakete zu beziehen.



Rang 13	4,1% Div-Rendite	UPM Kymmene Corp. 881026 RPL	31,565 €	+0,77 %	28.05. 07:50
12 J Kontinuität		Basic Materials / Paper & Paper Products			

	2017	2018	2019	2020	2021E	3 JAHRE	5 JAHRE	10 JAHRE
Div-Rendite	3,7 %	4,1 %	4,1 %	4,1 %	4,1 %	4,2 %	11,6 %	9,0 %
Adj. Div-Rendite (MktCap)	3,0 %	3,7 %	4,1 %	4,1 %	%			
Adj. Div-Rendite (Enterpreisv.)	8,6 %	5,5 %	4,0 %	-0,8 %	%			
Wachstum Div.								
EK-Quote							62,9 %	
Operativer Cashflow / Div.-Zahlungen							1,5	

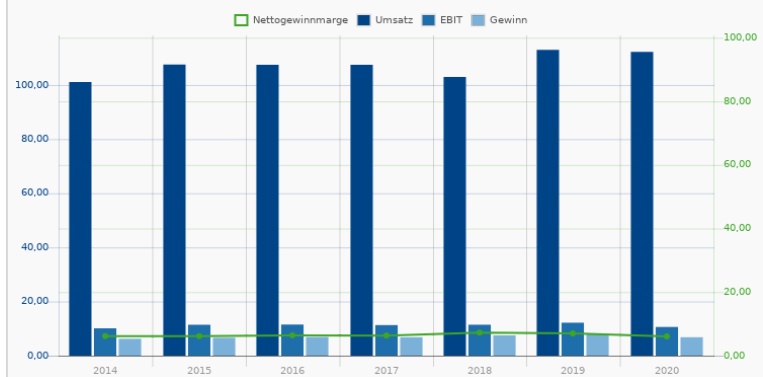
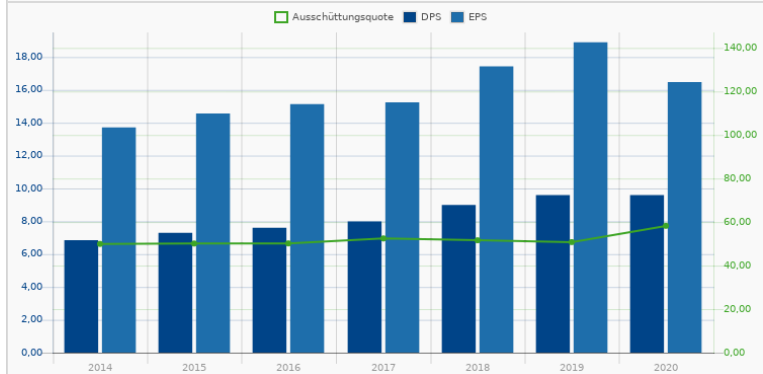
UPM-Kymmene Oyj ist ein finnischer Hersteller von Papier-, Zellstoff- und Holzprodukten und zählt weltweit zu den führenden Forst- und Papierunternehmen. Spezialisiert ist die Gesellschaft dabei auf Magazin- und Zeitungsdruckpapiere, Fein- und Spezialpapiere, Etiketten und Aufkleber, Furnier- und Sperrholzprodukte sowie Veredelungs- und Holzprodukte für Innen- und Außenräume. Der Konzern sieht sich als Vorreiter für eine nachhaltige Zukunft der Forstindustrie und bietet Kunden intelligente und nachhaltige Produkte und Lösungen. Alle Produkte des Konzerns werden zu 100% aus nachwachsenden Rohstoffen hergestellt.



Rang 14	4,5% Div-Rendite	Allianz SE 840400 ALV	216,000 €	+0,09 %	28.05. 07:50
12 J Kontinuität		Financial Services / Insurance - Diversified			

	2017	2018	2019	2020	2021E	3 JAHRE	5 JAHRE	10 JAHRE
Div-Rendite	3,7 %	4,2 %	4,5 %	4,5 %	4,8 %	6,3 %	5,6 %	7,9 %
Adj. Div-Rendite (MktCap)	4,1 %	4,1 %	4,6 %	2,2 %	%			
Adj. Div-Rendite (Enterpreisv.)	1,3 %	2,8 %	3,0 %	0,2 %	%			
Wachstum Div.								
EK-Quote							7,6 %	
Operativer Cashflow / Div.-Zahlungen							7,7	

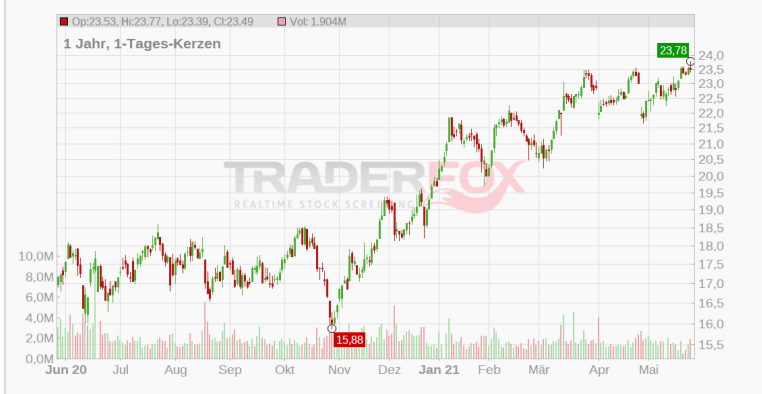
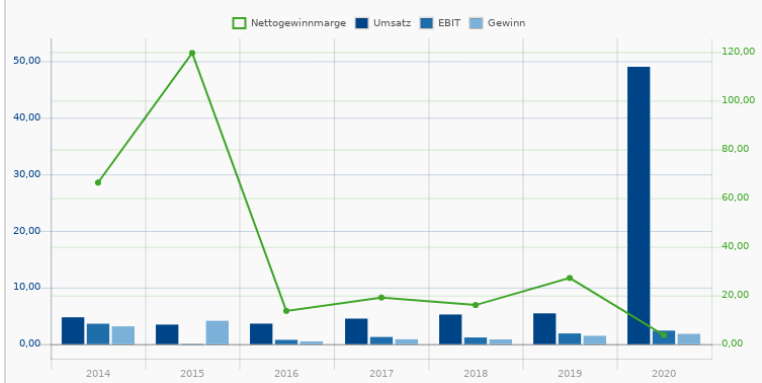
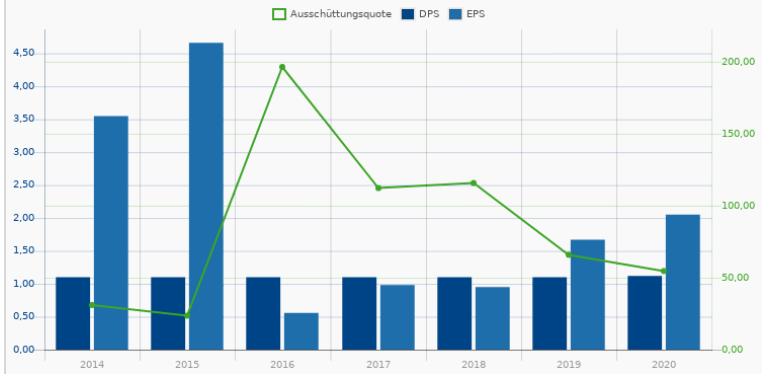
Die Allianz SE ist einer der weltweit führenden Versicherungs- und Finanzdienstleister. Die Gruppe bietet umfassenden Service in den Bereichen Schaden- und Unfallversicherung sowie Lebens- und Krankenversicherung an. Das Portfolio reicht dabei von allgemeinen Lebens-, Haftpflicht- und Autoversicherungen über Reise- und Kreditversicherungen bis hin zu Assistance-Leistungen. Zudem zählt die Gesellschaft weltweit zu den größten Vermögensverwaltern und stellt Kunden zahlreiche Asset Management-Produkte und -Services zur Verfügung. Das Versicherungsangebot wird zudem in Deutschland, Italien, Frankreich, den Niederlanden und Bulgarien um Bankprodukte ergänzt.



Rang 15	4,7% Div-Rendite	Fortum Oyj 916660 FOT	23,63 +0,60 % 28.05. 07:50
12 J Kontinuität		Utilities / Utilities - Diversified	

	2017	2018	2019	2020	2021E	3 JAHRE	5 JAHRE	10 JAHRE
Div-Rendite	4,7 %	4,7 %	4,7 %	4,7 %	4,8 %	0,6 %	0,4 %	1,1 %
Adj. Div-Rendite (MktCap)	4,7 %	4,7 %	4,7 %	4,7 %	%			
Adj. Div-Rendite (Enterpreisv.)	5,2 %	-0,7 %	2,6 %	-3,8 %	%			
Wachstum Div.								
EK-Quote							22,4 %	
Operativer Cashflow / Div.-Zahlungen							2,6	

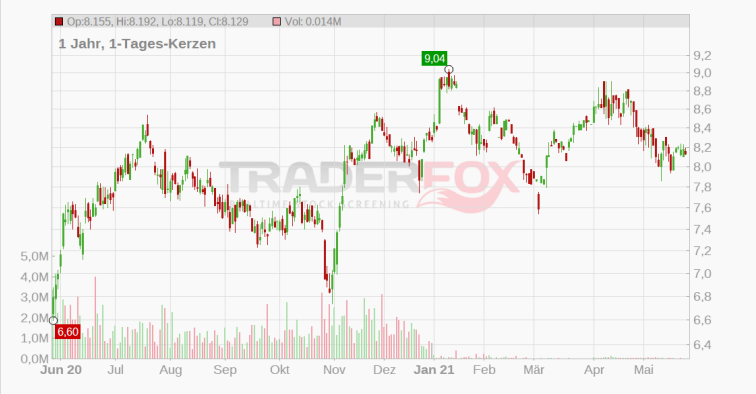
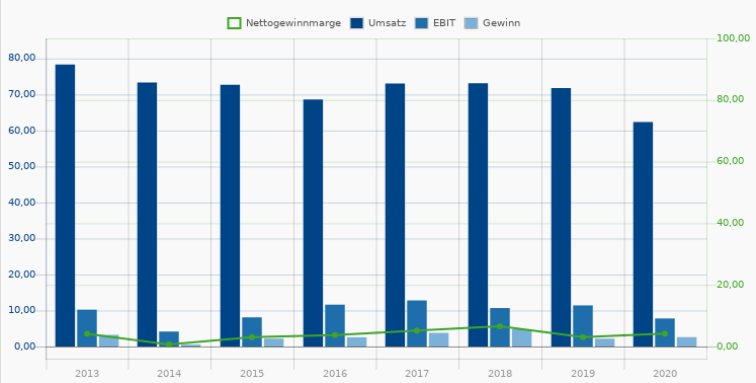
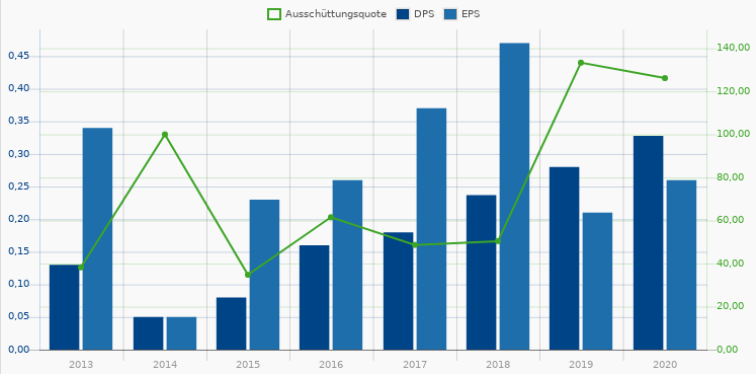
Die Fortum Corporation ist ein Energieversorgungsunternehmen mit Unternehmenssitz in Espoo, Finnland. Geografische Zielgebiete der Geschäftstätigkeit sind Skandinavien sowie Russland und das Baltikum. Das Kerngeschäft liegt in der Generierung, Verbreitung und dem Vertrieb von Elektrizität und Wärme sowie dem Unterhalt von Anlagen zur Energieerzeugung. Fortum unterhält Wasserkraft- und Atomkraftwerke ebenso wie Windkraftanlagen, wovon die erste im Jahr 1986 errichtet wurde. In Finnland und Schweden befinden sich außerdem Kondenzstromanlagen der Fortum Corporation. Fortum wurde 1998 mit dem Ziel gegründet, das staatseigene Unternehmen Imatran Voima mit der börsennotierten Gesellschaft Neste Oyj zusammenzuführen. Das Unternehmen ist in über zehn Ländern präsent. Neben dem Baltikum und Skandinavien kooperiert Fortum mit Partnern in Belgien, Estland, Deutschland, Großbritannien und der Tschechischen Republik.



Rang 16	4,0% Div-Rendite	ENEL S.p.A. 928624 ENL	8,220 € +1,11 % 28.05. 07:50
- Kontinuität		Utilities / Utilities - Diversified	

	2017	2018	2019	2020	2021E	3 JAHRE	5 JAHRE	10 JAHRE
Div-Rendite	2,2 %	2,9 %	3,4 %	4,0 %	4,6 %	22,1 %	32,6 %	2,8 %
Adj. Div-Rendite (MktCap)	3,5 %	4,2 %	4,8 %	5,8 %	%			
Adj. Div-Rendite (Enterpreisv.)	0,9 %	0,2 %	0,2 %	2,3 %	%			
Wachstum Div.								
EK-Quote								17,3 %
Operativer Cashflow / Div.-Zahlungen								2,4

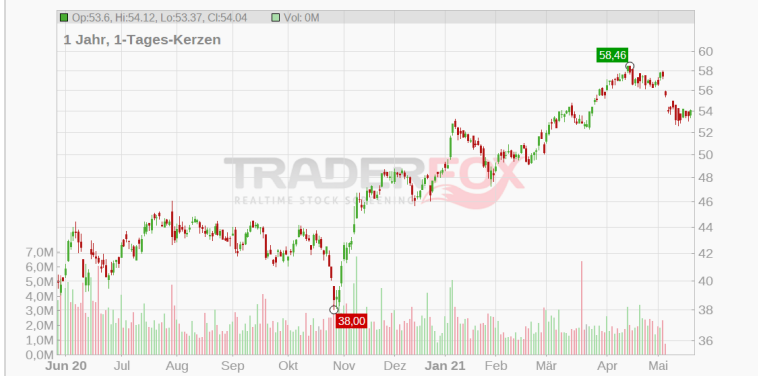
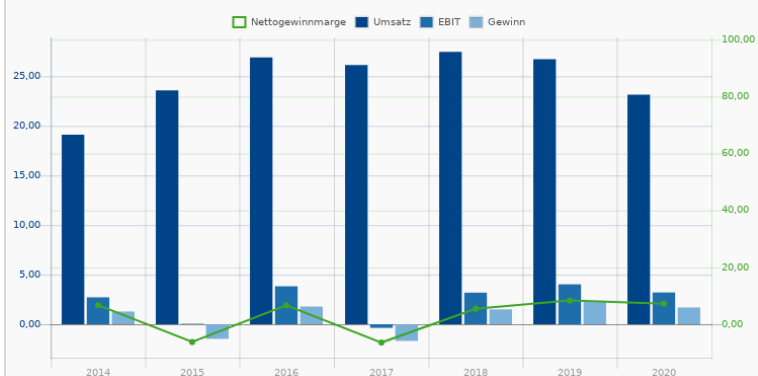
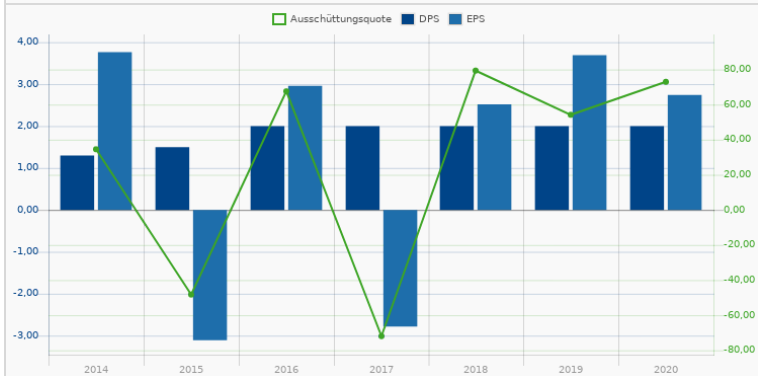
Enel S.p.A. ist eine in Italien angesiedelte internationale Gruppe von Stromanbietern, mit Aktivitäten in den Bereichen Stromerzeugung, Transport, Verteilung und Stromversorgung. Das Unternehmen betreibt Wasser-, Thermal-, Kern-, Wind- und Solarkraftwerke in über 30 Ländern auf fünf Kontinenten und konzentriert sich insbesondere auf Energiegewinnung durch erneuerbare Energien. Das Tochterunternehmen Enel Green Power und betreibt ausschließlich Kraftwerke auf Wasser, Wind-, Geothermie-, Solar- und Biomassebasis in Europa und Amerika. Die Gruppe hat für den gesamten italienischen Kundenstamm die traditionellen elektromechanischen Messgeräte durch verbrauchsorientierte Smart-Meters ersetzt. Die globalen Tätigkeiten des Unternehmens erstrecken sich auf Europa - insbesondere Italien und Spanien, Latein- und Nordamerika und Afrika.



Rang 17	3,7% Div-Rendite	Holcim Ltd. 869898 HLBN	54,362 CHF
9 J Kontinuität		Basic Materials / Building Materials	+0,60 % 28.05. 07:50

	2017	2018	2019	2020	2021E	3 JAHRE	5 JAHRE	10 JAHRE
Div-Rendite	3,7%	3,7%	3,7%	3,7%	3,7%		-	-18,2%
Adj. Div-Rendite (MktCap)	5,1%	3,8%	1,0%	3,7%	%			
Adj. Div-Rendite (Enterpreisv.)	6,9%	6,2%	4,3%	3,1%	%			
Wachstum Div.							5,9%	-18,2%
EK-Quote								49,0%
Operativer Cashflow / Div.-Zahlungen								3,8

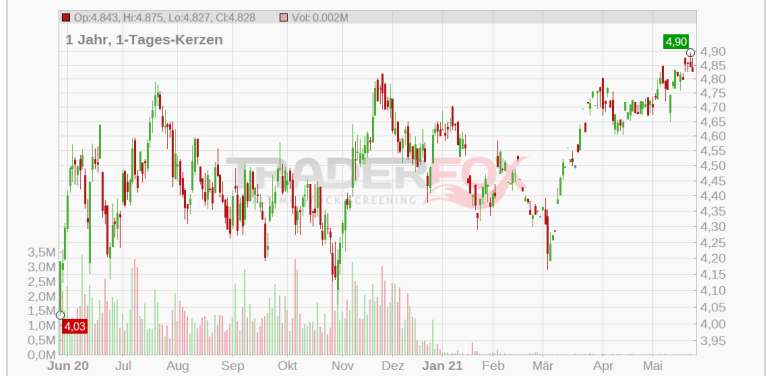
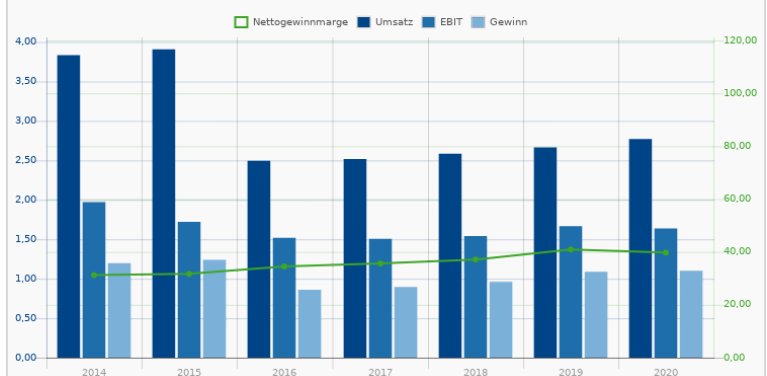
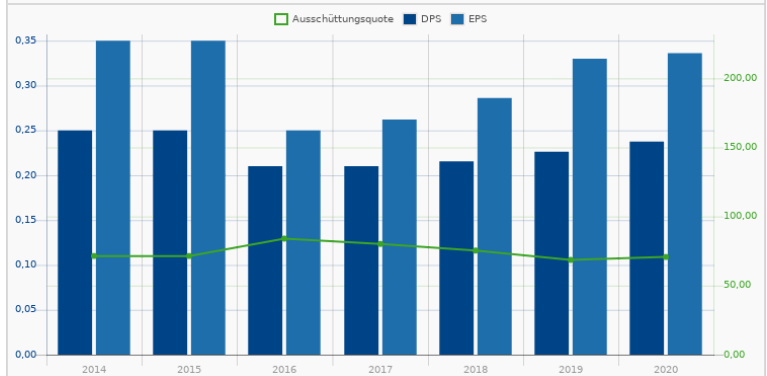
LafargeHolcim Ltd. ist weltweit einer der größten Anbieter von Baustoffen wie Zement, Kies, Sand, Transportbeton und Betonzusatzmittel. Zusätzlich zu dem Kerngeschäft bietet die Gruppe Dienstleistungen in den Bereichen Beratung, Management, Maschinenbau und Support an. Das Unternehmen strebt ein zirkuläres Geschäftsmodell an und ist bemüht nachhaltigere Baustoffe zu entwickeln. Lösungen wie ECOPact ermöglichen klimaneutrales Bauen und mit Produktinnovationen wie Susteno bietet LafargeHolcim auch umweltfreundlichere Baustoffe an, in denen Abfallstoffe wiederverwendet oder energetisch genutzt werden.



Rang 18	5,0% Div-Rendite	Snam S.p.A. 764545 SNM	4,837 €
4 J Kontinuität		Utilities / Utilities - Regulated Gas	+0,09 % 28.05. 07:50

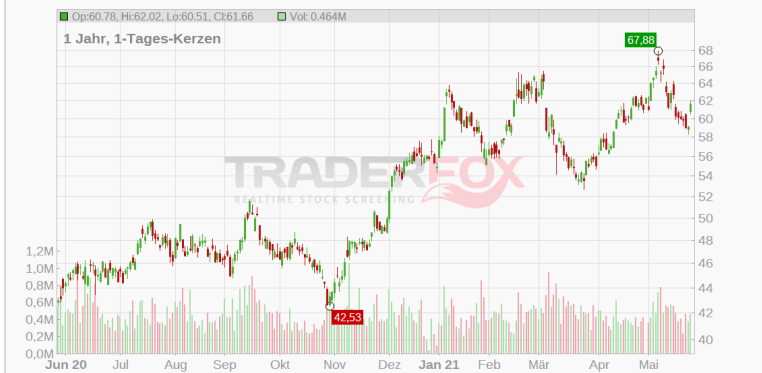
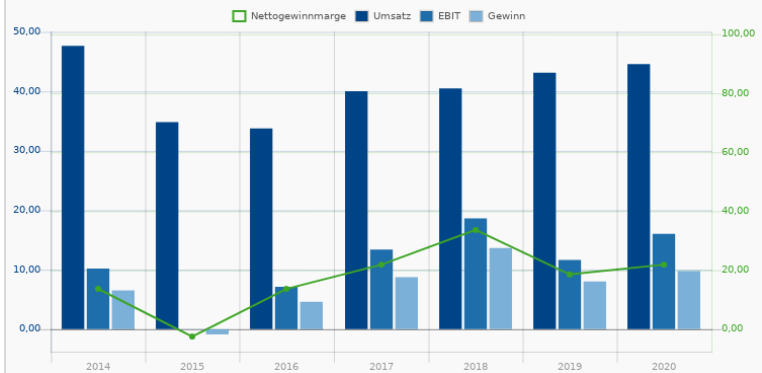
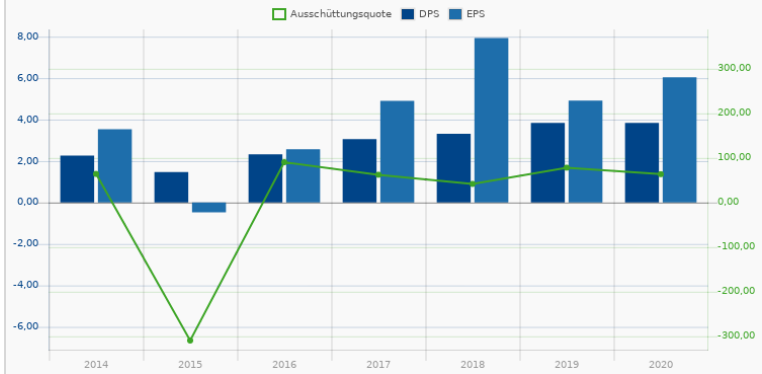
	2017	2018	2019	2020	2021E	3 JAHRE	5 JAHRE	10 JAHRE
Div-Rendite	4,4%	4,5%	4,7%	5,0%	5,5%		4,2%	-1,0%
Adj. Div-Rendite (MktCap)	5,9%	7,4%	5,0%	5,7%	%			
Adj. Div-Rendite (Enterpreisv.)	-2,1%	0,0%	-0,1%	4,4%	%			
Wachstum Div.								13,8%
EK-Quote								25,2%
Operativer Cashflow / Div.-Zahlungen								2,1

Snam S.p.A. (vormals Snam Rete Gas S.p.A.) ist eine Unternehmensgruppe, die im Bereich Gasversorgung tätig. Über ihre Tochterunternehmen ist der Konzern im Gastransport (Snam Rete Gas - vormals Snam Trasporto), der Speicherung von Erdgas (Stogit) und der Wiederverdampfung von verflüssigtem Erdgas (GNL Italia) aktiv. Mit einem Netzwerk von 32.000 km Hoch- und Mitteldruckgasleitungen ist die Tochtergesellschaft Snam Rete Gas der wichtigste Erdgastransporteur Italiens. Des Weiteren ist die Snam über GNL Italia Betreiber der Wiederverdampfungsanlage von verflüssigtem Erdgas (LNG) Panigaglia (SP). Für die Gaslagerung agiert der Konzern über seine Tochtergesellschaft Stogit, die neun Gasspeicheranlagen betreibt. Darüber hinaus ist Snam in Österreich (TAG), Frankreich (TIGF) und Großbritannien (Interconnector UK) tätig und ist Aktionär des TAP-Projekts. Der Bereich Gasvertrieb durch die Tochtergesellschaft Italgas Reti S.p.A. wurde als eigenständige Gesellschaft im Jahr 2016 ausgegliedert.



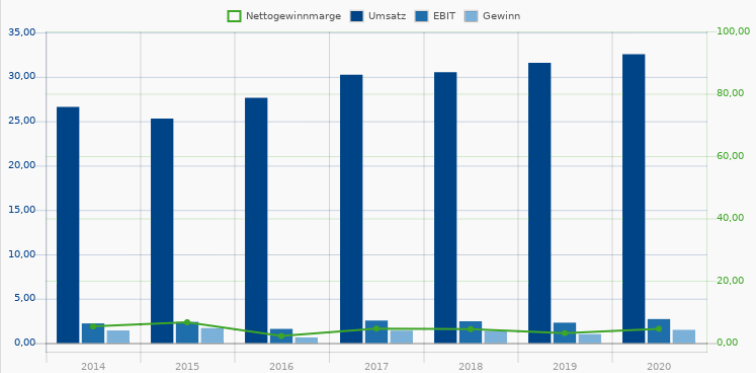
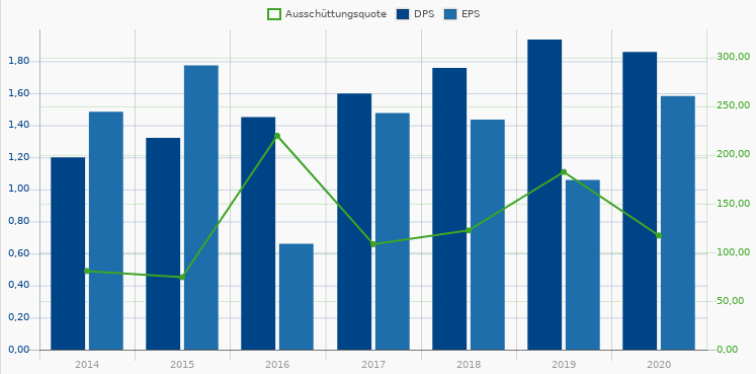
Rang 19	4,3% Div-Rendite	Rio Tinto PLC 852147 Basic Materials / Industrial Metals & Minerals	62,35 +1,04 % 28.05. 07:29
4 J Kontinuität			
Div-Rendite	2017 2018 2019 2020 2021E	3 JAHRE 5 JAHRE 10 JAHRE	
Adj. Div-Rendite (MktCap)	3,5 % 3,7 % 4,3 % 4,3 % 12,8 %	7,9 % 21,2 % 12,6 %	
Adj. Div-Rendite (Enterpreisev.)	4,5 % 7,6 % 8,4 % 4,5 % %		
	6,3 % 9,0 % 8,3 % 4,8 % %		
		EK-Quote	48,3 %
		Operativer Cashflow / Div.-Zahlungen	2,6

Rio Tinto ist eine multinationale Bergbaugesellschaft, die unter ihrem Dach die Aktivitäten der britischen Rio Tinto Plc. und der australischen Rio Tinto Limited vereint. Das Unternehmen konzentriert sich auf die Erschließung, Erforschung und den Abbau von Mineralienvorkommen. Die geografischen Schwerpunkte liegen in Australien und Nordamerika; aber auch in Europa, Südamerika, Asien und Afrika ist Rio Tinto aktiv. Der Konzern betreibt Tage- und Untertagebau, Mühlen, Raffinerien und Schmelzhütten sowie eine Reihe unterschiedlicher Forschungs- und Serviceeinrichtungen. Das Mineralienportfolio des Konzerns beinhaltet neben Aluminium, Kupfer und Gold auch Diamanten, Industriemetalle, Kohle, Uran, Eisenerz sowie verschiedene andere Mineralien. Bei der Gewinnung und Vermarktung der Produkte wird die Rio Tinto Unternehmensgruppe durch zahlreiche, auf dem internationalen Markt platzierte Tochtergesellschaften unterstützt.



Rang 20	11,1% Div-Rendite	Imperial Brands PLC 903000 Consumer Defensive / Tobacco	£ 16,714 +1,77 % 28.05. 07:48
- Kontinuität			
Div-Rendite	2017 2018 2019 2020 2021E	3 JAHRE 5 JAHRE 10 JAHRE	
Adj. Div-Rendite (MktCap)	9,6 % 10,5 % 11,6 % 11,1 % 8,5 %	5,1 % 7,0 % 8,9 %	
Adj. Div-Rendite (Enterpreisev.)	10,6 % 11,1 % 12,6 % 11,9 % %		
	11,5 % 9,1 % 2,3 % 14,3 % %		
		EK-Quote	15,1 %
		Operativer Cashflow / Div.-Zahlungen	2,3

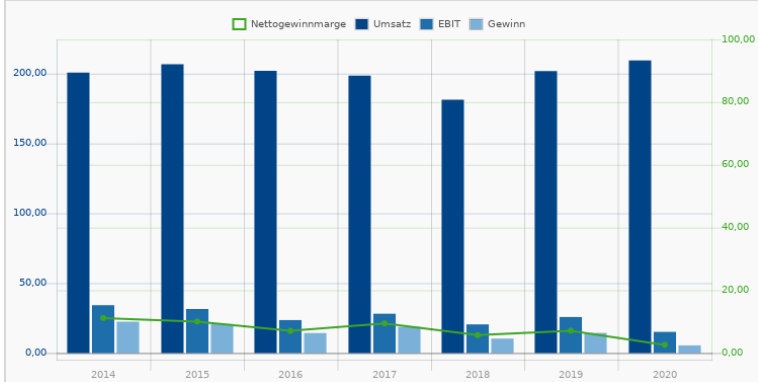
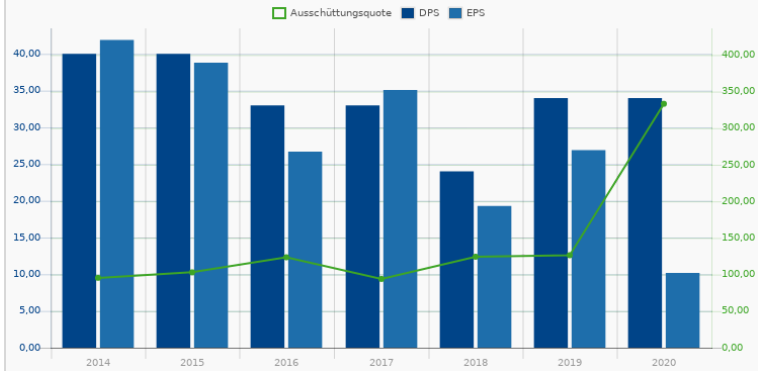
Imperial Brands PLC (vormals Imperial Tobacco Group plc) ist eine international tätige Unternehmensgruppe, die in der Herstellung von Tabakprodukten tätig ist. Die Geschäftseinheiten sind in Imperial Tobacco, Tabacalera, ITG Brands, Fontem Ventures und Logista strukturiert. Produziert, vermarktet und verkauft werden Zigaretten, Zigarren, Tabak, Rollpapier, E-Zigaretten und Filterrohre, die in mehr als 160 Ländern weltweit erhältlich sind. Zu den Hauptmarken des Konzerns gehören Davidoff, Gauloises Blondes, West, JPS, Fortuna, Gitanes, Rizla, Drum, Golden Virginia, Winston, Maverick, Kool, USA Gold, Salem, Dutch Masters und Backwoods. Darüber hinaus ist Imperial Brands mit einem Kapitalanteil von 50% an Habanos S.A., Kuba, einer weltweit agierenden Vertriebsgesellschaft von kubanischen Zigarettenmarken, beteiligt. Das Unternehmen wurde bereits 1901 gegründet und hat seinen Hauptsitz in Bristol, UK.



Rang 21	5,5% Div-Rendite	CEZ AS 887832 CEZ	24,370 €
- Kontinuität		Utilities / Utilities - Regulated Electric	+0,04 % 28.05. 07:50

	2017	2018	2019	2020	2021E	3 JAHRE	5 JAHRE	10 JAHRE
Div-Rendite	5,3 %	3,9 %	5,5 %	5,5 %	5,1 %	1,0 %	-3,2 %	-3,8 %
Adj. Div-Rendite (MktCap)	5,3 %	5,3 %	3,8 %	5,5 %	%			
Adj. Div-Rendite (Enterpreisv.)	6,5 %	3,3 %	1,7 %	10,5 %	%			
Wachstum Div.								
EK-Quote							33,3 %	
Operativer Cashflow / Div.-Zahlungen							4,0	

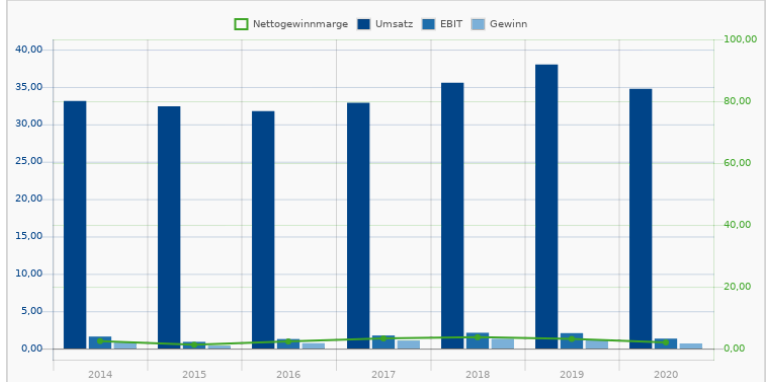
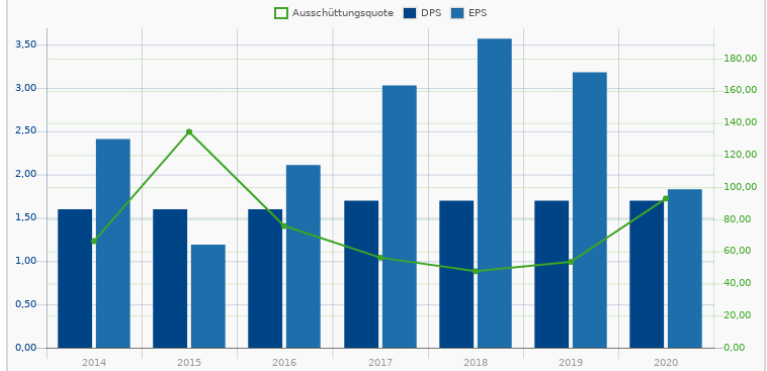
Die CEZ-Gruppe zählt zu den größten Energieproduzenten Europas und ist der größte Strom- und Gaszulieferer in der Tschechischen Republik. Kernkompetenzen sind die Stromerzeugung und -verteilung. Weitere Geschäftsaktivitäten des tschechischen Konzerns, dessen Muttergesellschaft die CEZ a.s. ist, liegen im Bereich Telekommunikation, Informatik, Kernforschung, Planung, Aufbau und Instandhaltung von Energieanlagen, Rohstoffgewinnung und Bearbeitung von Energieerzeugnissen. Operative Schwerpunkte des Unternehmens sind Zentral- sowie Südosteuropa und die Türkei. Neben der Energiegewinnung aus Kohle und Erdgas setzt die Gesellschaft auf die alternativen Energien Windkraft, Solar, Biomasse und Wasserkraft. Das Unternehmen liefert Produkte und Dienstleistungen an Privatkunden, Firmen und Unternehmen sowie an Großabnehmer.



Rang 22	5,1% Div-Rendite	Bouygues S.A. 858821 BYG	33,650 €
15 J Kontinuität		Industrials / Engineering & Construction	+0,33 % 28.05. 07:50

	2017	2018	2019	2020	2021E	3 JAHRE	5 JAHRE	10 JAHRE
Div-Rendite	5,1 %	5,1 %	5,1 %	5,1 %	5,1 %			
Adj. Div-Rendite (MktCap)	4,4 %	4,8 %	4,9 %	5,1 %	%			
Adj. Div-Rendite (Enterpreisv.)	3,3 %	3,6 %	3,7 %	3,8 %	%			
Wachstum Div.							1,2 %	0,6 %
EK-Quote								25,5 %
Operativer Cashflow / Div.-Zahlungen								5,3

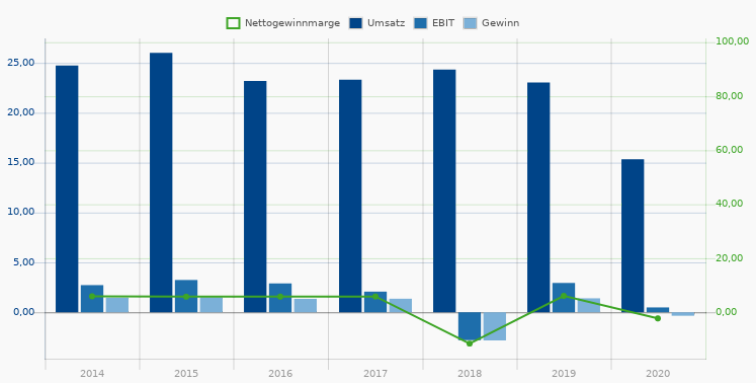
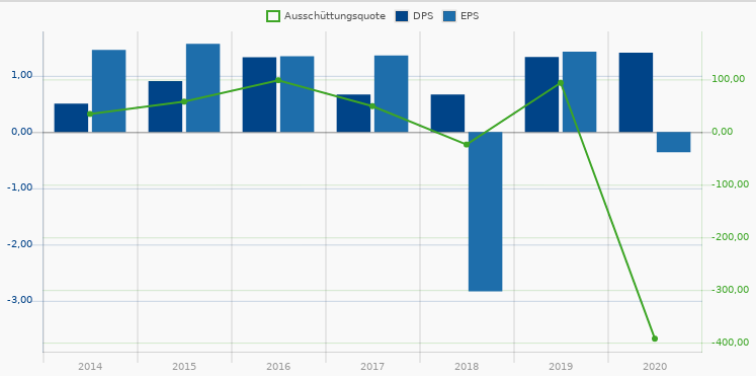
Bouygues SA ist eine Unternehmensgruppe, die in der Baubranche, im Bereich Medien und in der Telekommunikation international tätig ist. Die Geschäftsaktivitäten des Konzerns sind die Sektoren Bau mit den Bereichen Bouygues Construction, Bouygues Immobilier und Colas, Telekom mit Bouygues Telecom und Medien mit TF1 strukturiert. Im Weiteren hält die Gruppe eine Beteiligung von 28.30 % an ALSTOM, einem weltweit tätigem Konzern im Energie- und Transportbereich. Über Bouygues Construction wird eine umfassende Palette an Dienstleistungen von der Bauanalyse, dem finanziellen und technischen Engineering über die Projektentwicklung und Konstruktion bis hin zur Instandhaltung und Wartung der Projekte angeboten. Es werden alle Arten von Gebäuden wie Einfamilienhäuser und Mehrfamilienhäuser, öffentliche Einrichtungen, Krankenhäuser, Büros, Hotels, Museen, Gewerbe- und Industriebauten erstellt.



Rang 23	6,6% Div-Rendite	Naturgy Energy Group S.A.	21,47
11 J Kontinuität		853598 GAN	-0,07 %
		Utilities / Utilities - Regulated Gas	28.05. 07:51

	2017	2018	2019	2020	2021E	3 JAHRE	5 JAHRE	10 JAHRE
Div-Rendite	3,1 %	3,1 %	6,2 %	6,6 %	7,0 %	28,2 %	9,2 %	7,2 %
Adj. Div-Rendite (MktCap)	6,2 %	3,8 %	11,2 %	9,6 %	%			
Adj. Div-Rendite (Enterprisev.)	-2,2 %	22,1 %	9,7 %	2,1 %	%			
Wachstum Div.								
EK-Quote								20,3 %
Operativer Cashflow / Div.-Zahlungen								1,9

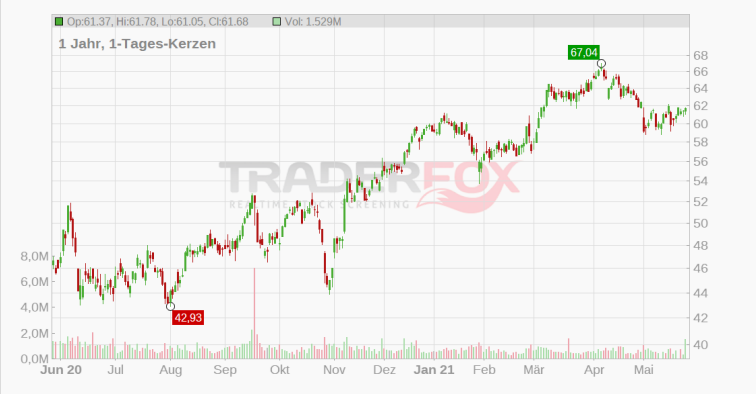
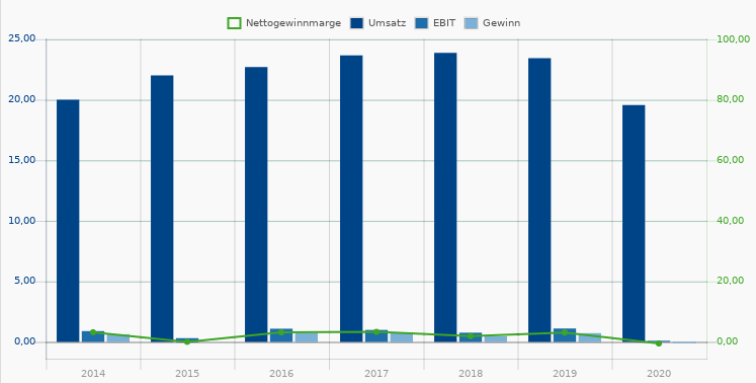
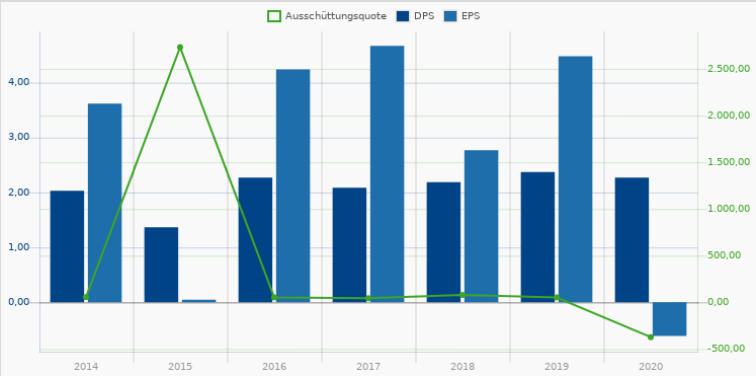
Die Unternehmensgruppe Naturgy Energy Group SA (ehemals Gas Natural SDG S.A.) ist im Bereich Energiedienstleistungen international tätig. Nach der Fusion mit Union Fenosa S.A. im September 2009 ist der Konzern führend auf dem spanischen und lateinamerikanischen Strom- und Gasmarkt. Die Energiegruppe ist in über 30 Ländern präsent und betreut mehr als 18 Millionen Kunden weltweit. Die Geschäftsaktivitäten des Konzerns beinhalten die Versorgung mit Gas über Gas-Pipelines und in Form von verflüssigtem Erdgas (LNG), den Transport von LNG mit Containerschiffen wie auch den Erdgas-Vertrieb für den kommerziellen und industriellen Markt. Darüber hinaus ist die Gruppe im Betrieb von Wiederverdampfungsanlagen von verflüssigtem Erdgas (LNG) und der unterirdischen Lagerung von Erdgas tätig. Im Weiteren ist der Konzern in der Stromverteilung in Spanien, Moldawien und Lateinamerika aktiv.



Rang 24	4,0% Div-Rendite	Adecco Group AG	61,980 CHF
11 J Kontinuität		922031 ADI	+0,56 %
		Industrials / Staffing & Outsourcing Services	28.05. 07:41

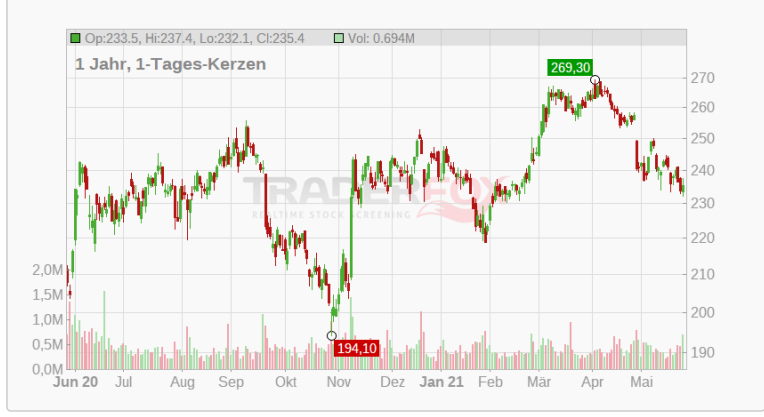
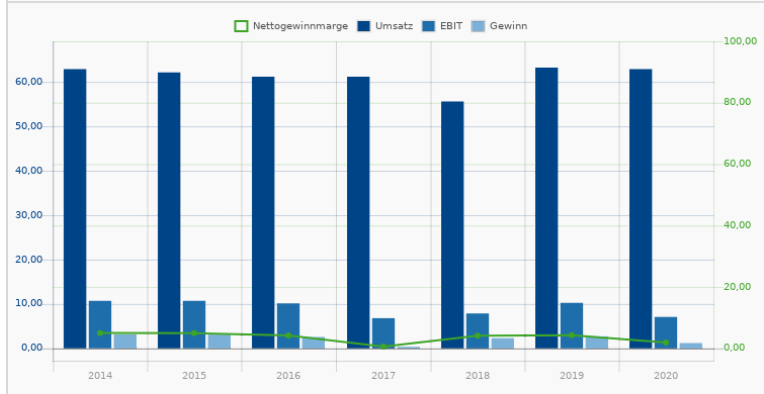
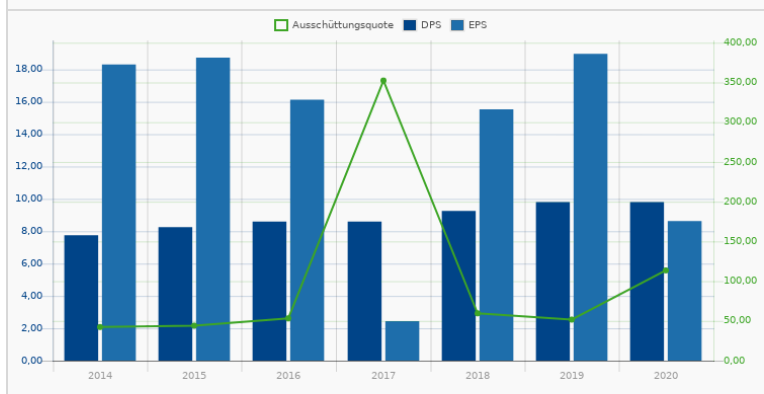
	2017	2018	2019	2020	2021E	3 JAHRE	5 JAHRE	10 JAHRE
Div-Rendite	3,7 %	3,9 %	4,2 %	4,0 %	3,6 %	2,9 %	10,7 %	-
Adj. Div-Rendite (MktCap)	7,4 %	5,0 %	4,9 %	4,6 %	%			
Adj. Div-Rendite (Enterprisev.)	7,0 %	6,9 %	5,3 %	2,9 %	%			
Wachstum Div.								
EK-Quote								32,8 %
Operativer Cashflow / Div.-Zahlungen								1,9

Adecco S.A. zählt zu den weltweit führenden Unternehmen im Personaldienstleistungsbereich. Die Gesellschaft bietet die Vermittlung von Zeitarbeitskräften und Vollzeitmitarbeitern aus den Bereichen Verwaltung, Gewerbe und Technik an. Dabei offeriert das Unternehmen ein umfassendes Portfolio an Services aus den Bereichen Arbeitnehmerüberlassung, Personalvermittlung, Outsourcing, OnSite Management und weiteren HR-Lösungen. Adecco ist in den meisten internationalen Arbeitsmärkten Marktführer. Je nach Land betreibt der Konzern Personalvermittlungsbüros mit einem umfassenden Dienstleistungsangebot oder greift auf Netzwerke zurück, die auf bestimmte Anforderungsprofile, Qualifikationen oder Branchen spezialisiert sind.



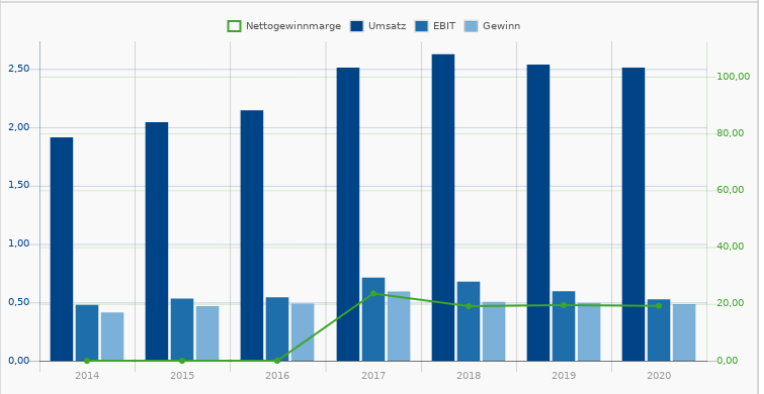
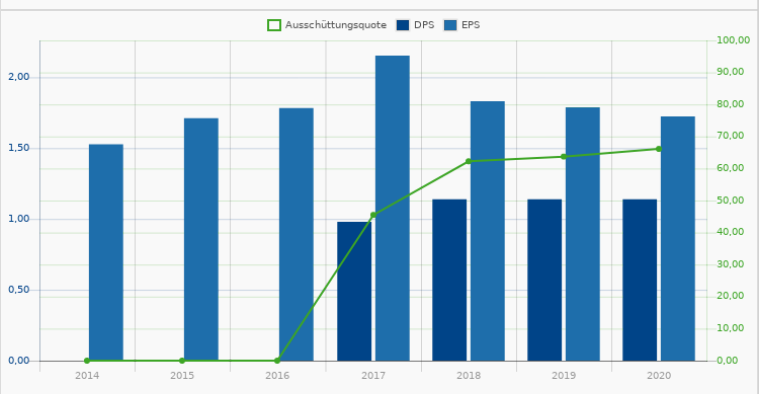
Rang 25	4,2% Div-Rendite	Münchener Rückversicherungs-G...					235,150 €
21 J Kontinuität		843002 MUV2					-0,17 %
		Financial Services / Insurance - Reinsurance					28.05. 07:50
		2017	2018	2019	2020	2021E	3 JAHRE
Div-Rendite		3,7 %	3,9 %	4,2 %	4,2 %	4,4 %	4,5 %
Adj. Div-Rendite (MktCap)		4,1 %	3,9 %	4,1 %	4,2 %	%	3,5 %
Adj. Div-Rendite (Enterprisev.)		4,2 %	4,0 %	4,2 %	4,3 %	%	4,6 %
							Wachstum Div.
							EK-Quote
							Operativer Cashflow / Div.-Zahlungen

Die Münchener Rück ist eine der größten Rückversicherungs-Gesellschaften weltweit. Neben dem Kerngeschäft Rückversicherung ist der Konzern auch in den Bereichen Erstversicherung sowie in der Krankenrück- und Krankenerstversicherung außerhalb Deutschlands aktiv. Darüber hinaus ist einer der zentralen Unternehmensbereiche der Münchener Rück das Erstversicherungsgeschäft der ERGO-Versicherungsgruppe. Hier konzentriert sich die Gesellschaft auf Kunden in Deutschland und Europa. Die Münchener Rück ist weiterhin im Bereich Asset Management tätig.



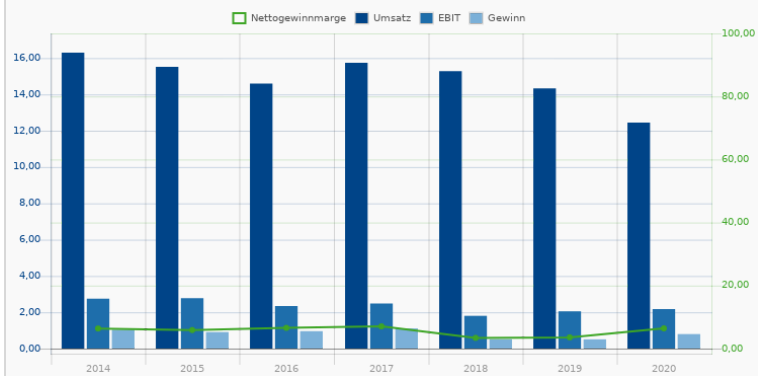
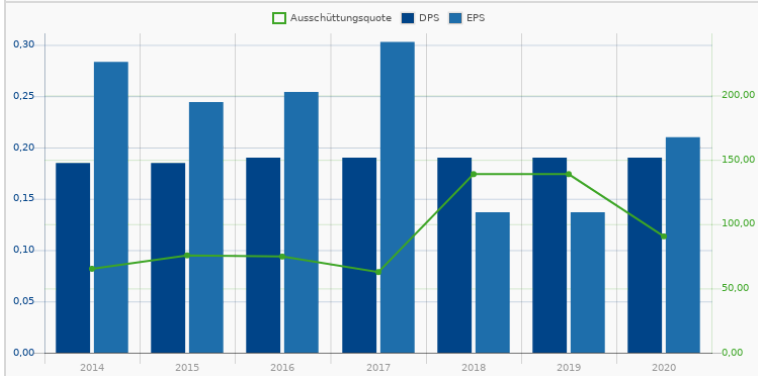
Rang 26	3,2% Div-Rendite	Schroders PLC					£ 35,875
21 J Kontinuität		929969 					+0,35 %
		Financial Services / Asset Management					28.05. 07:50
		2017	2018	2019	2020	2021E	3 JAHRE
Div-Rendite		2,7 %	3,2 %	3,2 %	3,2 %	3,3 %	5,2 %
Adj. Div-Rendite (MktCap)		3,4 %	4,1 %	4,2 %	3,9 %	%	-
Adj. Div-Rendite (Enterprisev.)		9,7 %	11,4 %	11,7 %	10,9 %	%	-
							Wachstum Div.
							EK-Quote
							Operativer Cashflow / Div.-Zahlungen

Schroders plc ist ein Vermögensverwaltungs- und Finanzdienstleistungsunternehmen. Die Gesellschaft ist eine der weltweit größten unabhängigen Vermögensverwaltungsgesellschaften mit Kernkompetenz Asset Management. Sie verwaltet die gesamte Palette an Investments und investiert weltweit in Aktien- und Rentenwerte, Geldmarktinstrumente, Immobilien, Private Equity und Hedgefonds. Der Kundenkreis umfasst Unternehmen, Versicherungsgesellschaften, lokale und staatliche Behörden, gemeinnützige Organisationen, Pensionsfonds, Trusts wie auch vermögende Privatkunden. Seit der Gründung im Jahre 1804 hält die Familie Schroder über Treuhandfirmen die Kontrollmehrheit des Aktienkapitals. Schroders plc ist mit 37 Niederlassungen in 27 Ländern global vertreten und hat seinen Hauptsitz in London, UK.



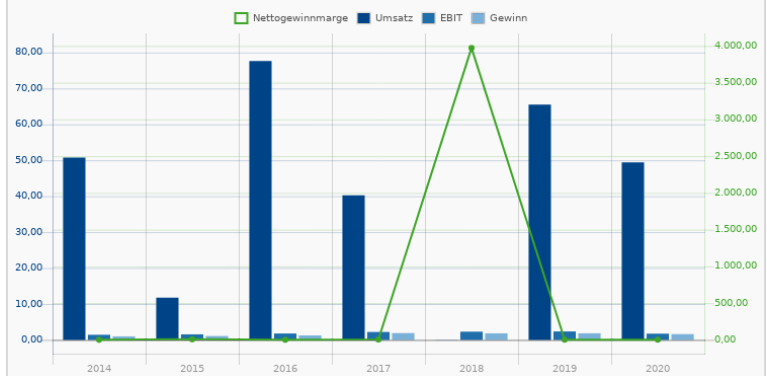
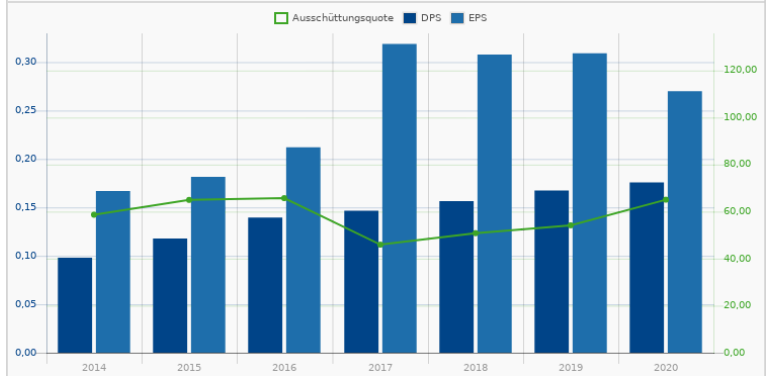
Rang 27	4,0% Div-Rendite	EDP - Energias de Portugal S.A.					4,730 €
18 J Kontinuität		906980 EDP					-0,41 %
		Utilities / Utilities - Diversified					28.05. 07:50
		2017	2018	2019	2020	2021E	3 JAHRE 5 JAHRE 10 JAHRE
Div-Rendite	4,0%	4,0%	4,0%	4,0%	4,1%		Wachstum Div. - 0,5% 1,1%
Adj. Div-Rendite (MktCap)	3,7%	3,7%	3,7%	3,6%	%		EK-Quote 22,3%
Adj. Div-Rendite (Enterpreisv.)	3,3%	5,0%	0,2%	3,0%	%		Operativer Cashflow / Div.-Zahlungen 3,6

EDP, eine auf dem Energiesektor aktive Unternehmensgruppe, zählt auf der iberischen Halbinsel (Portugal und Spanien) zu den größten Energieversorgern. Dabei ist die Gesellschaft zugleich in der Region einer der fünf größten Erzeuger von Windenergie. Der Fokus liegt auf Stromerzeugung, -verteilung und -handel; darüber hinaus ist der Konzern in der Erzeugung und Produktion von Gas in Spanien und Portugal tätig. Die Geschäftsaktivitäten basieren auf den Bereichen Stromerzeugung, Erneuerbare Energie, Gas, Brasilien und Other. Der Energieproduzent ist neben Spanien und Portugal mit Tochtergesellschaften und Produktionsstätten in Frankreich, Belgien, Polen, Rumänien, den USA und Brasilien vertreten. Hauptsitz der Gruppe ist Lissabon.



Rang 28	6,1% Div-Rendite	Legal & General Group PLC					£ 2,868
11 J Kontinuität		851584 					+0,35 %
		Financial Services / Insurance - Life					28.05. 07:44
		2017	2018	2019	2020	2021E	3 JAHRE 5 JAHRE 10 JAHRE
Div-Rendite	5,1%	5,5%	5,8%	6,1%	6,4%		Wachstum Div. 6,2% 8,3% -
Adj. Div-Rendite (MktCap)	5,1%	5,5%	6,0%	6,4%	%		EK-Quote 1,8%
Adj. Div-Rendite (Enterpreisv.)	5,1%	6,4%	14,4%	-0,2%	%		Operativer Cashflow / Div.-Zahlungen 4,1

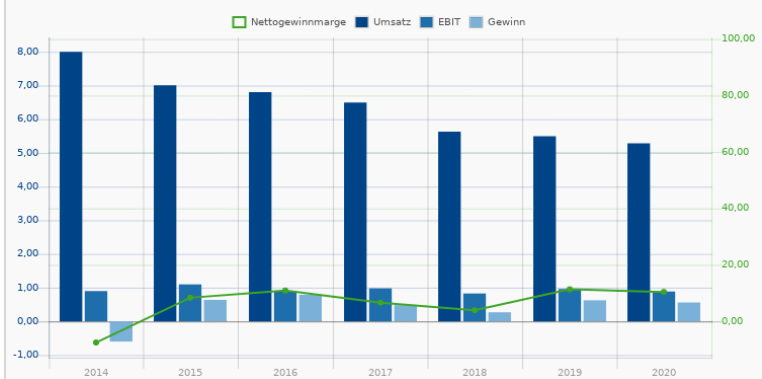
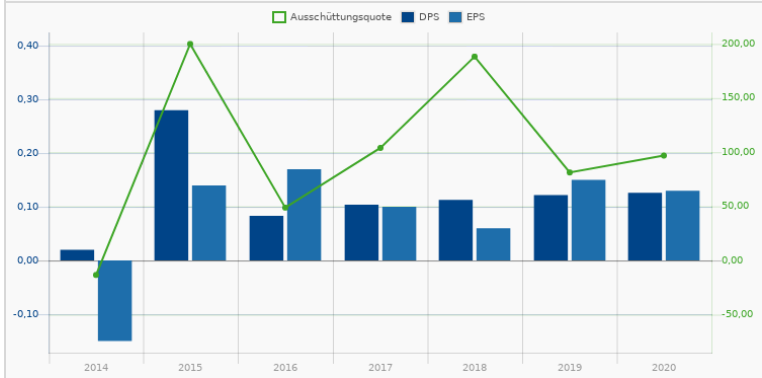
Legal & General Group plc ist ein Finanzdienstleistungsunternehmen. Die Geschäftsbereiche sind in Legal & General Retirement (LGR), Legal & General Investment Management (LGIM), Legal & General Capital (LGC), Legal & General Insurance, Legal & General Savings und General Insurance gegliedert. Die Unternehmensgruppe bietet unter anderem fondsgebundene Rentenversicherungen, Risikolebensversicherung und Versicherungsprodukte und Vermögensverwaltung an. Sie vermarktet ihre Produkte über Banken, unabhängige Vermittler wie auch über Direktvertrieb. Darüber hinaus ist Legal & General einer der größten Vermögensverwalter und Manger von britischen Pensionsfonds und betreut diverse FTSE-100 Unternehmen. Im Weiteren ist sie einer der bedeutendsten Investoren in britische Aktiengesellschaften. International ist die Gesellschaft hauptsächlich in den USA und in Europa präsent.



Rang 29	4,6% Div-Rendite	Koninklijke KPN N.V. 890963 KPN	2,74 -0,02 %
4 J Kontinuität		Communication Services / Telecom Services	28.05. 07:50

	2017	2018	2019	2020	2021E	3 JAHRE	5 JAHRE	10 JAHRE
Div-Rendite	3,8 %	4,1 %	4,4 %	4,6 %	5,0 %	6,6 %	-14,8 %	-11,8 %
Adj. Div-Rendite (MktCap)	6,3 %	4,6 %	4,4 %	4,6 %	%			
Adj. Div-Rendite (Enterprise)	8,8 %	9,7 %	5,5 %	2,9 %	%			
Wachstum Div.								
EK-Quote							21,7 %	
Operativer Cashflow / Div.-Zahlungen							3,9	

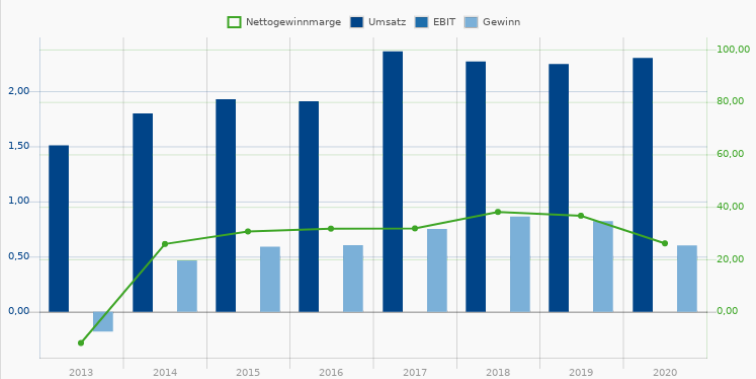
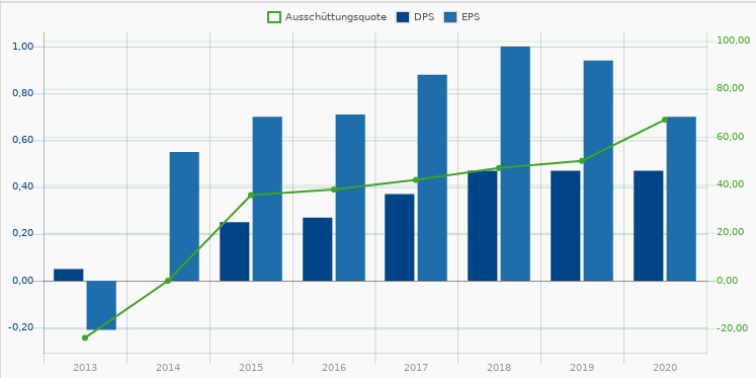
Koninklijke KPN N.V. ist eine Unternehmensgruppe, die in den Bereichen Telekommunikation und ICT-Dienstleistungen tätig ist. In den Niederlanden bietet der Konzern unter den Marken KPN, Hi, Telfort und Simyo Festnetztelefonie, mobile Kommunikation, Internet und Fernsehen für Privatpersonen an. Für Geschäftskunden werden Festnetztelefonie, mobile Kommunikation und komplette Telekommunikations- und IT-Lösungen über KPN, XS4ALL, Telfort Zakelijk, Yes Telecom und Talk & Vision offeriert. Zusätzlich werden mit XS4ALL Fachpersonen und anspruchsvolle Verbraucher mit qualitativ und technisch hochwertigen Internetverbindungen bedient. Im Weiteren werden über die Tochtergesellschaft iBasis internationale Netzwerkdienstleistungen für Telekommunikationsunternehmen bereitgestellt. Die Tochtergesellschaft E-Plus wurde im Oktober 2014 an die Telefonica Deutschland verkauft. Die Tochtergesellschaft BASE, die in Belgien tätig ist, wurde im Februar 2016 an die belgische Firma Telenet verkauft.



Rang 30	4,9% Div-Rendite	Mediobanca - Banca di Credito Fi.. 851715 ME9	9,715 € +0,42 %
- Kontinuität		Financial Services / Banks - Regional - Europe	28.05. 07:50

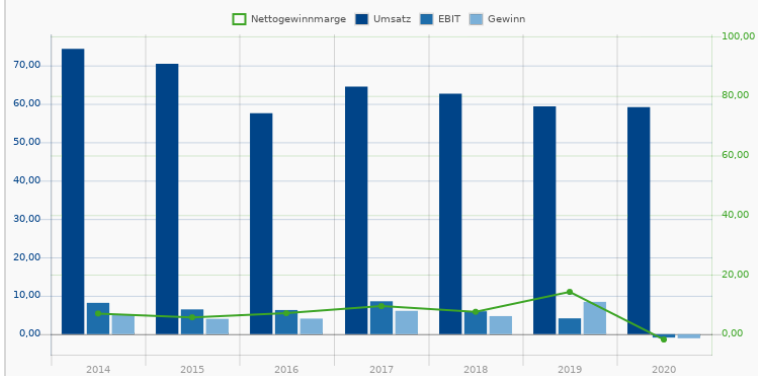
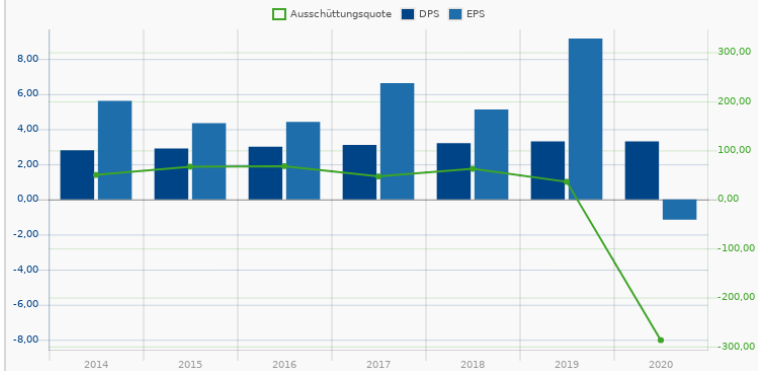
	2017	2018	2019	2020	2021E	3 JAHRE	5 JAHRE	10 JAHRE
Div-Rendite	3,9 %	4,9 %	4,9 %	4,9 %	5,0 %	8,3 %	13,5 %	10,7 %
Adj. Div-Rendite (MktCap)	2,8 %	3,9 %	5,0 %	4,9 %	%			
Adj. Div-Rendite (Enterprise)	0,8 %	1,1 %	1,4 %	1,4 %	%			
Wachstum Div.								
EK-Quote								12,2 %
Operativer Cashflow / Div.-Zahlungen								7,2

Mediobanca Banca di Credito Finanziario S.p.A. ist eine italienische Unternehmensgruppe, die im Bereich Finanzdienstleistungen international tätig ist. Seit 2014 vereinfacht die Gruppe ihre Konzernstruktur, um sich auf spezialisierte Bankdienstleistungen zu konzentrieren und verkaufte deshalb fast alle nicht-strategischen Beteiligungen. Die neuen Kern-Geschäftssegmente des Konzerns sind in Corporate & Investment Banking (CIB), Consumer Banking (RCB) und wealth management (WM) strukturiert. Das Leistungsspektrum der Mediobanca Gruppe umfasst unter anderem traditionelle Bankdienstleistungen, online-Banking, Verbraucherkredite, Kreditkarten und Hausratversicherung sowie strukturierte Finanzierungen, Factoring und Kreditmanagement, Unternehmensberatungsdienstleistungen, Vermögensverwaltung und Investmentbanking. Gegründet wurde die Mediobanca im Jahr 1946 von drei staatlichen Banken (Comit, Credit und Banco di Roma) um den Wiederaufbau der italienischen Industrie zu unterstützen.



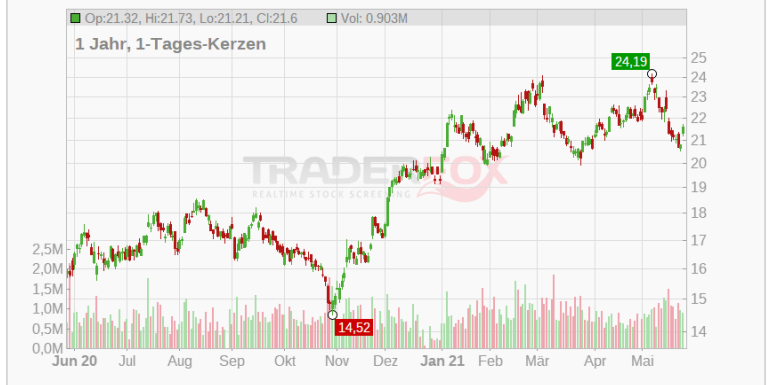
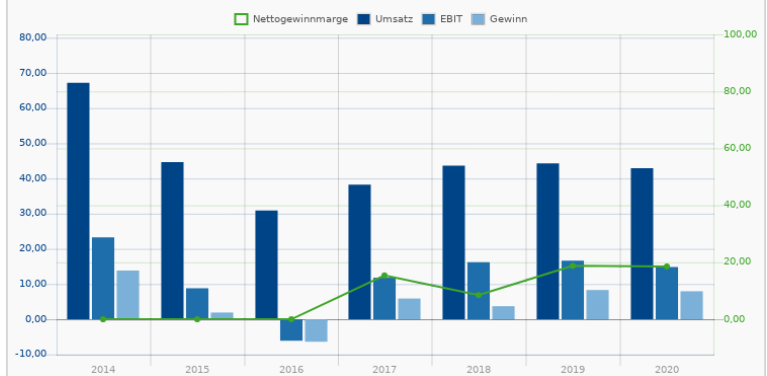
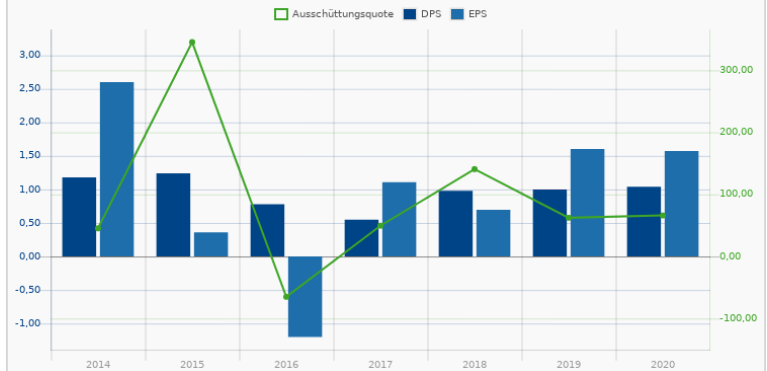
Rang 31	4,9% Div-Rendite	BASF SE BAS11 BAS Basic Materials / Chemicals	66,845 € +0,13 % 28.05. 07:51
11 J Kontinuität			
Div-Rendite	2017 2018 2019 2020 2021E	3 JAHRE 5 JAHRE 10 JAHRE	
Adj. Div-Rendite (MktCap)	4,6 % 4,8 % 4,9 % 4,9 % 4,7 %	Wachstum Div.	2,1 % 2,6 % 4,1 %
Adj. Div-Rendite (Enterpreisv.)	-0,7 % -0,2 % 8,1 % 1,9 %	EK-Quote	42,0 %
		Operativer Cashflow / Div.-Zahlungen	1,8

Die BASF SE ist ein weltweit führendes Chemieunternehmen. Der Konzern verfügt über eines der umfangreichsten Produktportfolios im Bereich der Industriechemikalien und bedient mit seinen Produkten weltweit die Automobil-, Elektro-, Chemie- und Bauindustrie sowie die Agrar- und Pharmabranche und die Öl- und Gasförderindustrie. Die BASF entwickelt und produziert Haupt- und Vorprodukte wie hochveredelte Chemikalien, technische Kunststoffe und Veredelungsprodukte sowie Pflanzenschutzmittel, Öle und Gase. Die Präparate finden Verwendung bei der Herstellung von Farben und Lacken, Papierprodukten, Hygieneartikeln, Kraft-, Kunst- und Schmierstoffen, Pestiziden, bei der Wasseraufbereitung und einer Vielzahl anderer Anwendungsgebiete. BASF verfügt über Gesellschaften in 80 Ländern, über sechs Verbund- und rund 380 Produktionsstandorte und erreicht Kunden in fast allen Ländern der Welt.



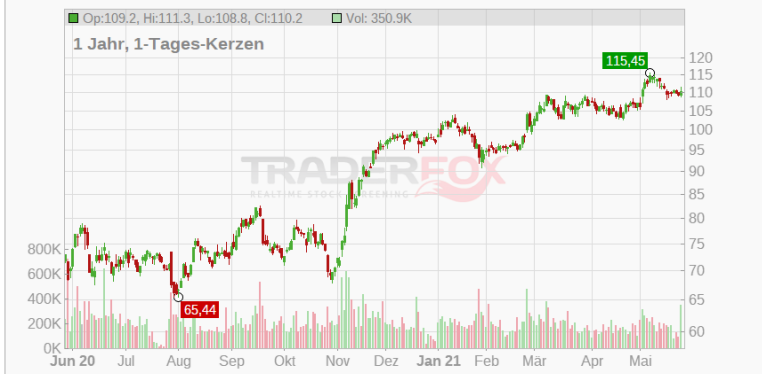
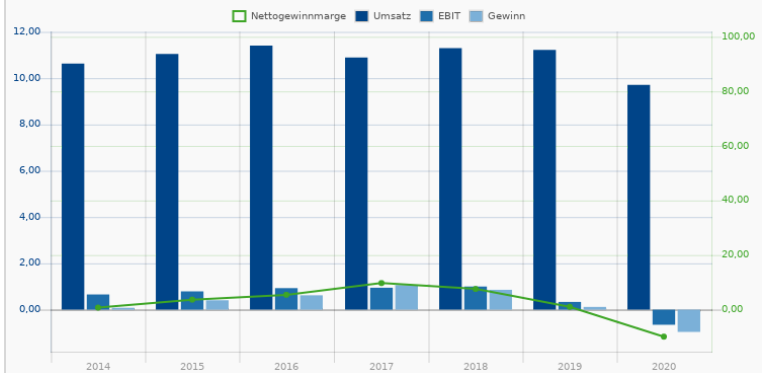
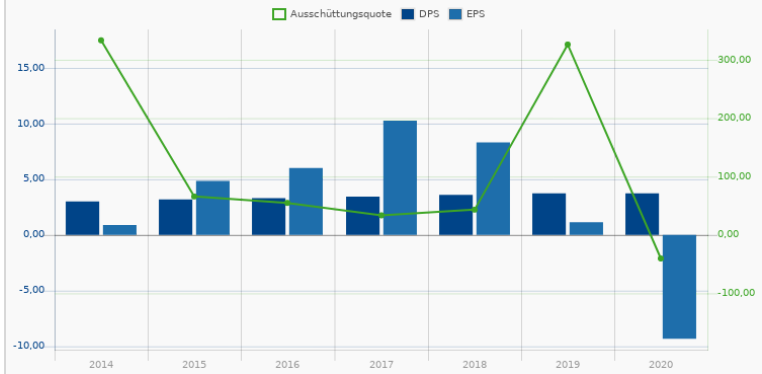
Rang 32	3,4% Div-Rendite	BHP Group PLC A2N9WV Basic Materials / Industrial Metals & Minerals	21,51 +2,66 % 19.01. 19:35
-			
Div-Rendite	2017 2018 2019 2020 2021E	3 JAHRE 5 JAHRE 10 JAHRE	
Adj. Div-Rendite (MktCap)	1,8 % 3,2 % 3,3 % 3,4 % 7,0 %	Wachstum Div.	23,7 % -3,5 % 2,3 %
Adj. Div-Rendite (Enterpreisv.)	2,0 % 3,5 % 11,0 % 4,6 %	EK-Quote	45,7 %
		Operativer Cashflow / Div.-Zahlungen	2,3

Die BHP Gruppe ist ein australisch-britischer Rohstoffkonzern. BHP gewinnt und verarbeitet Mineralien, Erdöl und Erdgas und betreibt ihre Produktionsstätten vor allem in Australien, sowie in Nord- und Südamerika. BHP ist einer der weltweit größten Exporteure von metallurgischer Kohle und zählt zu den führenden Eisenerz- und Kupferproduzenten. Weitere bedeutende Geschäftsfelder stellen der Abbau und die Verarbeitung von Erdöl, Gas, energetisch genutzter Kohle und Nickel dar. Die BHP Gruppe ist in einer dualen Struktur mit zwei Dachfirmen (BHP Group Limited und BHP Group Plc) organisiert, die eine wirtschaftliche Einheit mit einer gemeinsamen Unternehmensführung bilden. Der Hauptsitz des Konzerns befindet sich in Melbourne, Australien.



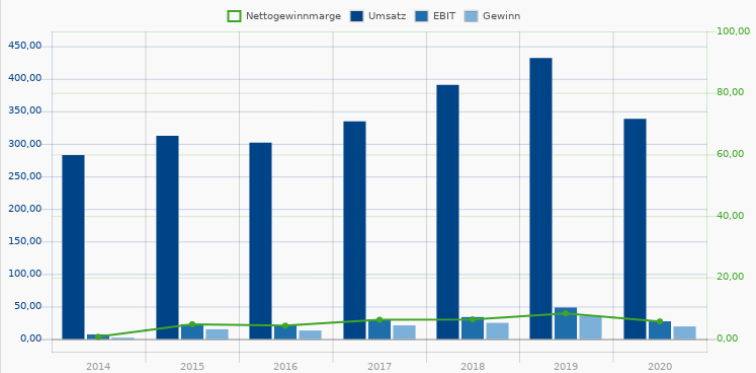
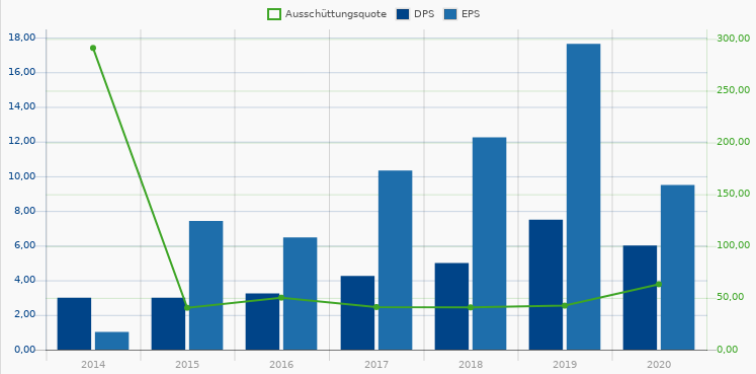
Rang 33	3,4% Div-Rendite	Solvay S.A. 856200 SOL	110,850 €	+0,36 %	28.05. 07:50			
37 J Kontinuität		Basic Materials / Chemicals						
Div-Rendite	2017 2018 2019 2020 2021E	3,1% 3,3% 3,4% 3,4% 3,4%	3 JAHRE	2,8%	5 JAHRE	3,3%	10 JAHRE	3,1%
Adj. Div-Rendite (MktCap)	3,6% 3,8% 3,7% 3,7%	%	Wachstum Div.					
Adj. Div-Rendite (Enterpreisv.)	9,5% 7,2% 1,2% 9,0%	%	EK-Quote				42,9%	
			Operativer Cashflow / Div.-Zahlungen				3,0	

Solvay ist international tätiges Chemieunternehmen. Es bedient vielfältige Märkte wie Energie und Umwelt, Automobil und Luftfahrt, Elektro und Elektronik. Der Bereich Chemie beinhaltet verschiedene Produkte, die von Advanced Materials für Hightech-Anwendungen, Calciumchlorid für Kunden aus der Landwirtschaft und dem Bauwesen, Natronlauge für die Neutralisation von Abwässern bis hin zu Soda für Glas und Arzneimittel sowie Natriumkarbonat für Kosmetika und Pharmaprodukte reichen. Der Absatzmarkt Plastik gliedert sich in die Bereiche Spezialpolymere und Kunststoff. Spezialpolymere kommen in alternativen Energien, in der Luft- und Raumfahrt, in der Elektrik & Elektronik, im Gesundheitsschutz und in Halbleitern zum Einsatz. Solvay produziert zudem Spezialchemikalien für Elektronikartikel, Fahrzeuge, Kosmetika, Reinigungsmittel und Industriemärkte.



Rang 34	2,7% Div-Rendite	Volvo 855689 VOL1	21,828 €	+0,17 %	28.05. 07:50			
1 J Kontinuität		Industrials / Truck Manufacturing						
Div-Rendite	2017 2018 2019 2020 2021E	1,9% 2,3% 3,4% 2,7% 4,8%	3 JAHRE	12,2%	5 JAHRE	14,9%	10 JAHRE	9,1%
Adj. Div-Rendite (MktCap)	1,5% 1,9% 4,5% 0,0%	%	Wachstum Div.					
Adj. Div-Rendite (Enterpreisv.)	1,3% 1,6% 3,9% -1,4%	%	EK-Quote				28,4%	
			Operativer Cashflow / Div.-Zahlungen				-	

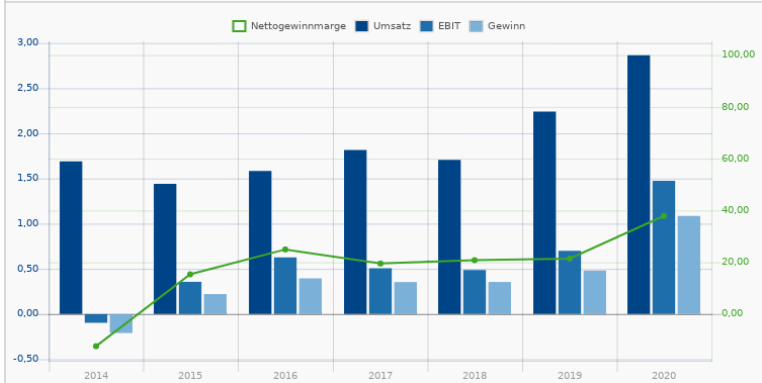
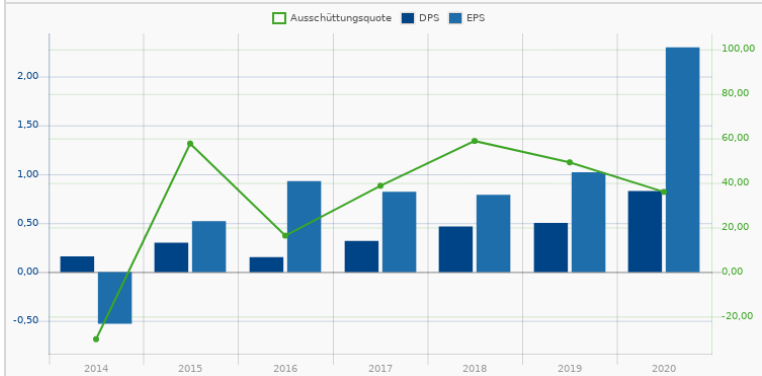
Volvo AB ist eine Unternehmensgruppe, die Nutzfahrzeuge und Motoren herstellt. Das Kerngeschäft des Konzerns ist der Geschäftsbereich LKW mit den Handelsmarken Volvo, Renault, Mack und UD Trucks. Die Mehrheitsbeteiligung an der Eicher Motors Limited wurde im Juni 2015 verkauft. Neben LKWs mit Dieselmotoren werden auch LKWs mit Hybridmotoren hergestellt, die vor allem in der Müllabfuhr zum Einsatz kommen. Durch seine Beteiligung an dem chinesischen Unternehmen Dongfeng Commercial Vehicles verstärkt Volvo seine Position auf dem LKW Markt in China. Im Weiteren produziert und verkauft der Konzern Baumaschinen, Busse, Motoren und Antriebssystemen für Schiffe und industrielle Anwendungen und Dieselmotoren unter den Marken Volvo Penta, Prevost, Nova Bus und Terex. Die Produkte von Volvo werden sowohl durch 100%ige Tochtergesellschaften wie auch von unabhängigen Händlern vertrieben.



Rang 35	3,4% Div-Rendite	Polymetal Intl PLC	17,65
4 J Kontinuität		A1JLWT 	+2,05 %
		Basic Materials / Industrial Metals & Minerals	28.05. 07:30

	2017	2018	2019	2020	2021E	3 JAHRE	5 JAHRE	10 JAHRE
Div-Rendite	1,3 %	1,9 %	2,1 %	3,4 %	6,2 %	37,6 %	22,5 %	-
Adj. Div-Rendite (MktCap)	1,2 %	1,9 %	2,1 %	4,2 %	%			
Adj. Div-Rendite (Enterprisev.)	0,5 %	-1,8 %	3,2 %	3,7 %	%			
Wachstum Div.								
EK-Quote							45,1 %	
Operativer Cashflow / Div.-Zahlungen							2,5	

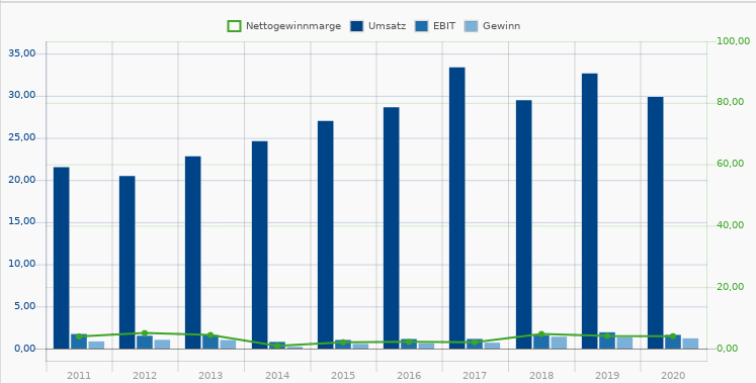
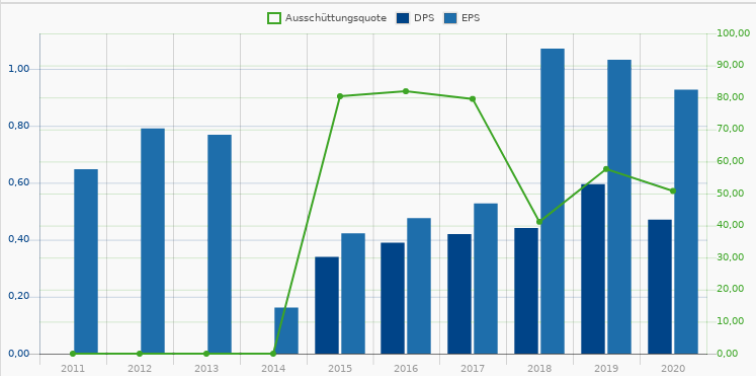
Polymetal International plc ist eine der führenden Gold- und Silberbergbaugruppen in Russland und in Kasachstan. Die Unternehmensgruppe betreibt in Russland, Kasachstan und Armenien die Gold- und Silberminen Dukat-Hub, Amursk POX-Hub, Omolon Hub, Voro, Varvara, Okhotsk, Mayskoye, Albazino und Kapan sowie das Goldprojekt Kyzyl in Russland und Kasachstan. Darüber hinaus produziert die Gesellschaft auch eine begrenzte Anzahl von Kupferkonzentraten als Nebenprodukt bei der Herstellung von Gold. Im August 2016 übernahm die Polymetal International plc die Orion Minerals LLP, die Holdinggesellschaft für das Komarovskoye Gold Deposit in der Republik Kasachstan. Polymetal International plc hat ihren eingetragenen Firmensitz in Jersey, Channel Islands.



Rang 36	4,1% Div-Rendite	Poste Italiane S.p.A.	11,540 €
6 J Kontinuität		A14V64 7PI	-0,11 %
		Financial Services / Insurance Brokers	28.05. 07:50

	2016	2017	2018	2019	2020	3 JAHRE	5 JAHRE	10 JAHRE
Div-Rendite	3,4 %	3,7 %	3,9 %	5,2 %	4,1 %	3,9 %	6,7 %	-
Adj. Div-Rendite (MktCap)	3,0 %	3,4 %	3,7 %	5,2 %	4,1 %			
Adj. Div-Rendite (Enterprisev.)	%	%	%	%	%			
Wachstum Div.								
EK-Quote							4,2 %	
Operativer Cashflow / Div.-Zahlungen							3,1	

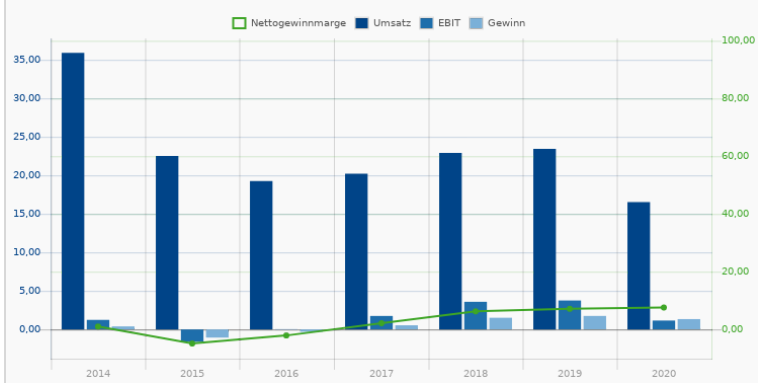
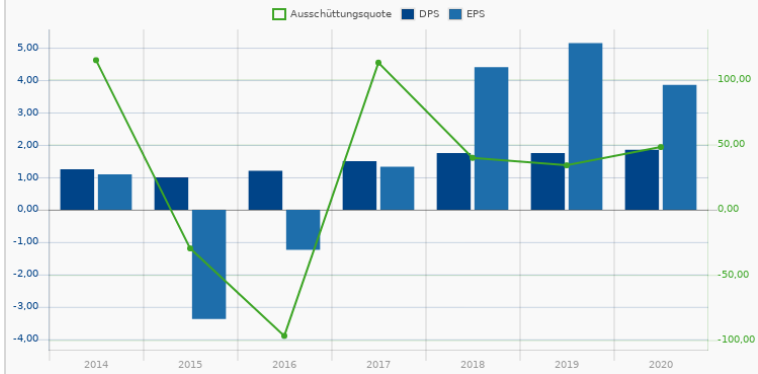
Poste Italiane SpA ist in den Bereichen Postlogistik Briefe und Pakete, Finanzdienstleistungen, Versicherungen und elektronische Kommunikationsdienste in Italien tätig und betreut über 32 Millionen Kunden. Das Unternehmen betreibt das grösste Infrastrukturnetzwerk für den Versand von Brief- und Postsendungen mit über 13.000 Filialen in Italien. Im Weiteren bietet der Konzern Finanzdienstleistungen mit BancoPosta, Versicherungsprodukte mit Poste Vita und Poste Assicura und Telekommunikationsdienstleistungen mit PosteMobile an. Der Hauptsitz der Poste Italiane SpA ist in Rom, Italien.



Rang 37	3,9% Div-Rendite	OMV AG 874341 OMV	47,51 -0,08 % 28.05. 07:50
5 J Kontinuität		Energy / Oil & Gas Drilling	

	2017	2018	2019	2020	2021E	3 JAHRE	5 JAHRE	10 JAHRE
Div-Rendite	3,2 %	3,7 %	3,7 %	3,9 %	4,0 %	7,2 %	13,1 %	6,3 %
Adj. Div-Rendite (MktCap)	3,4 %	4,0 %	4,3 %	4,3 %	%			
Adj. Div-Rendite (Enterpreisev.)	-1,2 %	6,8 %	1,3 %	-9,0 %	%			
Wachstum Div.								
EK-Quote							27,9 %	
Operativer Cashflow / Div.-Zahlungen							4,7	

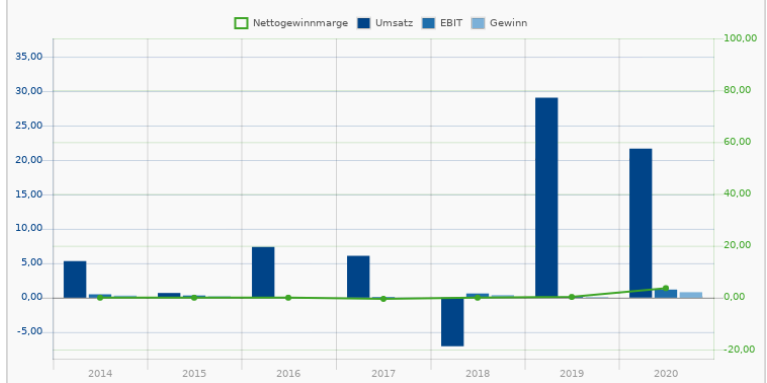
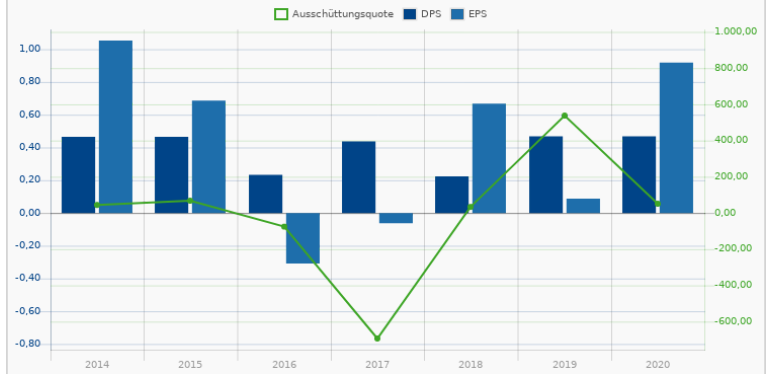
Die OMV fördert und vermarktet Öl und Gas, innovative Energielösungen und hochwertige petrochemische Produkte. Die OMV Aktiengesellschaft ist eines der größten börsennotierten Industrieunternehmen Österreichs. Im Bereich Upstream verfügt die OMV über eine starke Basis in Mittel- und Osteuropa sowie ein ausgeglichenes internationales Portfolio mit dem Mittleren Osten & Afrika, der Nordsee, Russland und Asien-Pazifik als weitere Kernregionen. Im Bereich Downstream betreibt die OMV drei Raffinerien in Europa und hält eine Beteiligung von 15% an ADNOC Refining und Trading JV. Darüber hinaus ist die OMV mit 75% an Borealis beteiligt, einem der weltweit führenden Hersteller von Polyolefinen. Das Unternehmen betreibt etwa 2.100 Tankstellen in zehn europäischen Ländern. Die OMV verfügt über Gasspeicher in Österreich sowie Deutschland; die Tochtergesellschaft Gas Connect Austria GmbH ist Betreiberin eines Gaspipelinetzes in Österreich.



Rang 38	6,5% Div-Rendite	Phoenix Group Holdings PLC A2N805	£ 7,387 -2,58 % 28.05. 07:50
11 J Kontinuität		Financial Services / Insurance - Life	

	2017	2018	2019	2020	2021E	3 JAHRE	5 JAHRE	10 JAHRE
Div-Rendite	6,1 %	3,1 %	6,5 %	6,5 %	6,6 %	2,4 %	0,1 %	10,5 %
Adj. Div-Rendite (MktCap)	2,7 %	-9,4 %	4,7 %	5,6 %	%			
Adj. Div-Rendite (Enterpreisev.)	51,8 %	-173,5 %	41,8 %	-111,6 %	%			
Wachstum Div.								
EK-Quote								2,3 %
Operativer Cashflow / Div.-Zahlungen								16,8

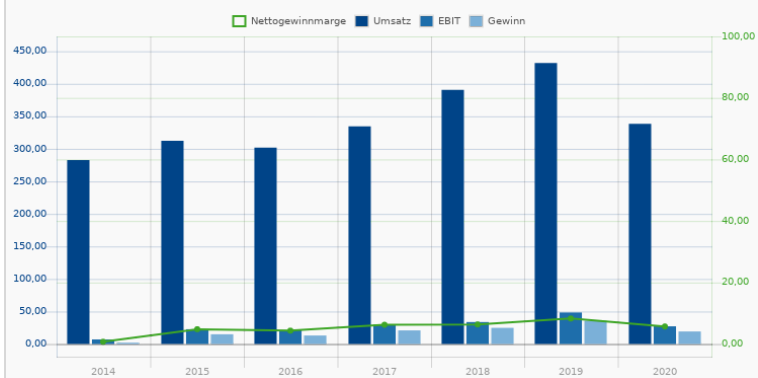
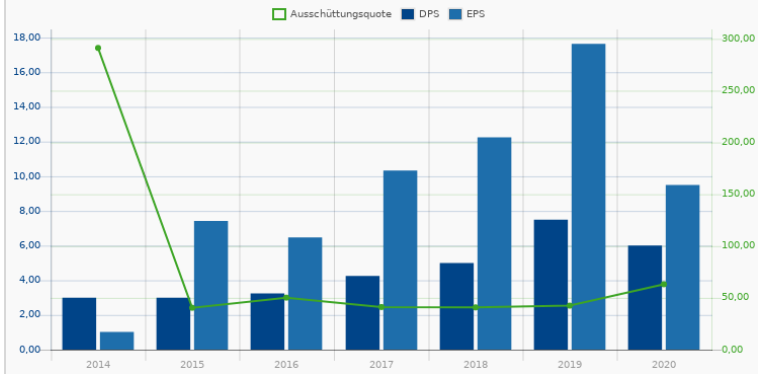
Phoenix Group Holdings ist ein geschlossener Lebensversicherungsfonds. Spezialisiert ist die Gruppe sowohl auf Lebensversicherungen wie auch auf Pensionsfonds in Großbritannien. Eingetragener Sitz sind die Kaimaninseln.



Rang 39	2,7% Div-Rendite	AB Volvo publ 871229 VOL3	22,22 +0,05% 28.05. 07:50
1 J Kontinuität		Industrials / Truck Manufacturing	

	2017	2018	2019	2020	2021E	3 JAHRE	5 JAHRE	10 JAHRE
Div-Rendite	1,9%	2,2%	3,3%	2,7%	4,7%	12,2%	14,9%	9,1%
Adj. Div-Rendite (MktCap)	1,5%	1,9%	4,5%	0,0%	%			
Adj. Div-Rendite (Enterpreisv.)	1,3%	1,7%	3,9%	-1,4%	%			
Wachstum Div.								
EK-Quote							28,4%	
Operativer Cashflow / Div.-Zahlungen							-	

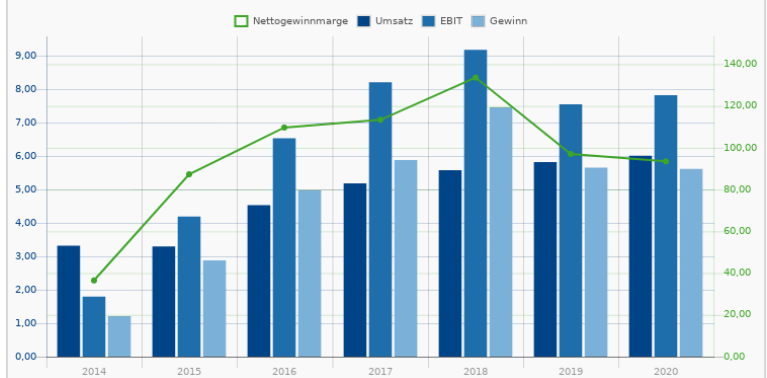
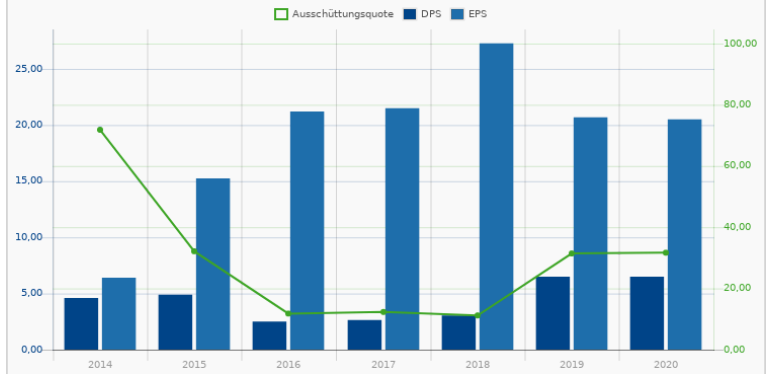
Volvo AB ist eine Unternehmensgruppe, die Nutzfahrzeuge und Motoren herstellt. Das Kerngeschäft des Konzerns ist der Geschäftsbereich LKW mit den Handelsmarken Volvo, Renault, Mack und UD Trucks. Die Mehrheitsbeteiligung an der Eicher Motors Limited wurde im Juni 2015 verkauft. Neben LKWs mit Dieselmotoren werden auch LKWs mit Hybridmotoren hergestellt, die vor allem in der Müllabfuhr zum Einsatz kommen. Durch seine Beteiligung an dem chinesischen Unternehmen Dongfeng Commercial Vehicles verstärkt Volvo seine Position auf dem LKW Markt in China. Im Weiteren produziert und verkauft der Konzern Baumaschinen, Busse, Motoren und Antriebssystemen für Schiffe und industrielle Anwendungen und Dieselmotoren unter den Marken Volvo Penta, Prevost, Nova Bus und Terex. Die Produkte von Volvo werden sowohl durch 100%ige Tochtergesellschaften wie auch von unabhängigen Händlern vertrieben.



Rang 40	3,1% Div-Rendite	Castellum AB 906997 TEX	20,89 -1,53% 28.05. 07:50
24 J Kontinuität		Real Estate / Real Estate - General	

	2017	2018	2019	2020	2021E	3 JAHRE	5 JAHRE	10 JAHRE
Div-Rendite	1,3%	1,4%	3,1%	3,1%	3,5%	34,9%	5,8%	6,1%
Adj. Div-Rendite (MktCap)	2,3%	2,4%	2,8%	3,0%	%			
Adj. Div-Rendite (Enterpreisv.)	1,6%	1,4%	1,1%	1,8%	%			
Wachstum Div.								
EK-Quote							43,9%	
Operativer Cashflow / Div.-Zahlungen							1,7	

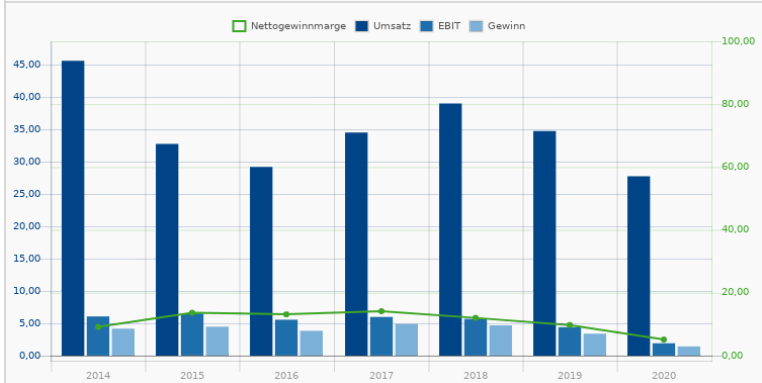
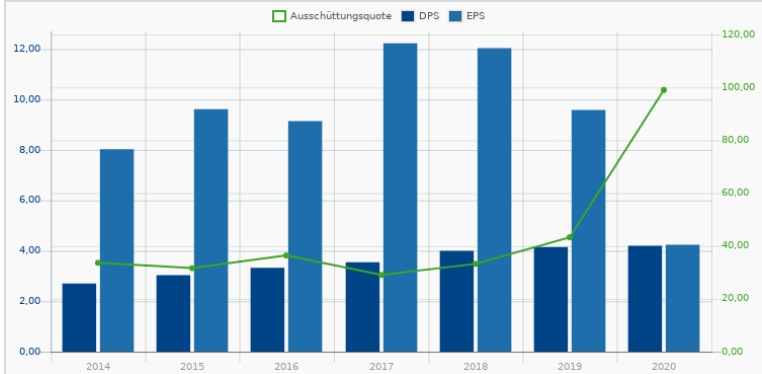
Castellum AB zählt zu den größten Immobiliengesellschaften in Schweden. Das Unternehmen entwickelt und investiert in Bestandsimmobilien und kauft Grundstücke sowie Neubauten mit hohen Wachstumschancen. Der Marktwert des Gewerbeimmobilien-Portfolios, das aus Büros, Einzelhandel, Lager, Logistik und Objekten zu industriellen Zwecken besteht, beläuft sich auf ca. 76 Milliarden SEK und wird von insgesamt sechs Tochterfirmen in fünf schwedischen Wachstumsregionen verwaltet (Göteborg, Öresund, Stockholm, Mälardalen und Götaland).



Rang 41	3,8% Div-Rendite	Lyondellbasell Industries NV	91,40
10 J Kontinuität		A1CWRM DLY	-0,58 %
		Basic Materials / Specialty Chemicals	28.05. 07:50

	2017	2018	2019	2020	2021E	3 JAHRE	5 JAHRE	10 JAHRE
Div-Rendite	3,2 %	3,6 %	3,7 %	3,8 %	4,0 %	5,8 %	6,7 %	-
Adj. Div-Rendite (MktCap)	6,1 %	9,2 %	14,0 %	3,8 %	%			
Adj. Div-Rendite (Ent-terprisev.)	5,4 %	7,3 %	5,3 %	-4,5 %	%			
Wachstum Div.								
EK-Quote								22,5 %
Operativer Cashflow / Div.-Zahlungen								2,4

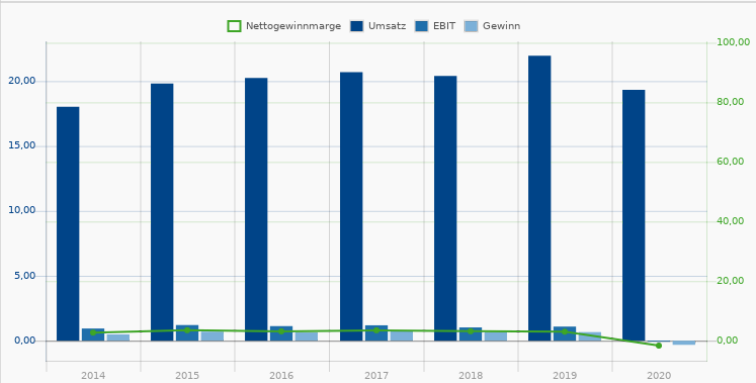
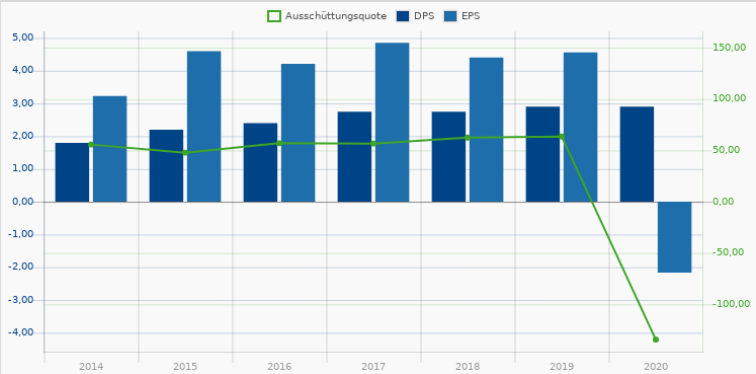
LyondellBasell Industries N.V. gehört zu den weltweit größten Kunststoff-, Chemie- und Raffinerie-Unternehmen. Die Gesellschaft produziert vor allem Ethylen, Propylen, Polypropylen, Propylenoxid, Polyethylen sowie veredelte Produkte und Biokraftstoff. Außerdem gehören verschiedene Technologien, die auf Polyolefin basieren, zum Portfolio des Unternehmens. In diesem Zusammenhang gehört die Gruppe zu den führenden Anbietern von Technologie-Lizenzen und Katalysatoren für die Polyolefin-Produktion. Die von der Firma produzierten Materialien finden in verschiedenen Bereichen ihren Einsatz, z.B. in Verpackungen für Nahrungsmittel und Getränke, in langlebigen Textilien für den medizinischen Gebrauch bis hin zu Baustoffen und Kfz-Teilen.



Rang 42	3,7% Div-Rendite	Sodexo S.A.	79,42
-		870935 SJ7	+0,20 %
		Industrials / Business Services	19.01. 19:35

	2017	2018	2019	2020	2021E	3 JAHRE	5 JAHRE	10 JAHRE
Div-Rendite	3,5 %	3,5 %	3,7 %	3,7 %	1,5 %	1,8 %	5,7 %	7,9 %
Adj. Div-Rendite (MktCap)	5,8 %	6,5 %	3,5 %	4,0 %	%			
Adj. Div-Rendite (Ent-terprisev.)	-2,1 %	2,1 %	2,5 %	-3,1 %	%			
Wachstum Div.								
EK-Quote								15,9 %
Operativer Cashflow / Div.-Zahlungen								1,5

Sodexo S.A. ist ein international tätiges Dienstleistungsunternehmen mit Fokus auf Services zur Verbesserung der Lebensqualität im beruflichen und privaten Alltag der Menschen. Die Geschäftstätigkeit des Unternehmens sind in die Bereiche On-site Service Solutions, Benefits & Rewards Services und Personal and Home Services strukturiert. Mit Servicelösungen vor Ort werden unter anderem die Lieferung von Komplettménüs an Unternehmen und Institutionen, Dienstleistungen und Betreuung in Seniorenheimen, technisches Gebäudemanagement für Schulen, Universitäten und Jugendzentren, Veranstaltungsmanagement, Dienstleistungen für Militär und Rehabilitationsmaßnahmen in Justizvollzugsanstalten angeboten.



ANLEITUNG

Blue Chip Dividenden-Aktien versprechen attraktive Renditen bei einem Risiko, das unter dem Marktrisiko liegt. Sie sind für Aktionäre ein hilfreiches Instrument, um passive Einkommensströme zu erzielen. Zu diesem Ergebnis kommen viele empirische Auswertungen zum Beispiel von O`Shaughnessy. Wichtig ist es, die sogenannte Value-Trap weitgehend zu vermeiden. Davon spricht man, wenn die Dividendenrenditen sehr hoch sind, aber das Geschäft schrumpft. Beispiel: Die Aktien der Versorger RWE und E.ON zum Beispiel fielen ab 2008 fast zehn Jahre lang bei hohen Dividendenrenditen, weil die Dividende stetig gekürzt werden musste.

Um die Top-Dividendenaktien Deutschland zu finden, berücksichtigen wir folgende Faktoren:

- Zuletzt beschlossene Dividendenrendite
- Zuletzt bezahlte Dividendenrendite
- Volatilität so gering wie möglich
- Finanzverbindlichkeitsquote so gering wie möglich
- Die Aktie muss zu den 70 % der Aktien gehören, die auf 52-Wochensicht am stärksten sind. Das heißt relative schwache Aktien werden gemieden.
- Die Dividende muss in den letzten 3 Jahren gewachsen sein. Aktien mit schrumpfender Dividende werden aussortiert.
- Die zuletzt gezahlte Dividende muss bei über 3 % liegen

Bei diesem Dividenden-Screening legen wir bewusst keinen Wert auf die Betrachtung langfristiger fundamentaler Historien wie zum Beispiel dem Wachstum der Dividenden in den letzten 10 Jahren. Als Qualitätsfaktoren, um sicherzustellen, dass die Aktie eine gute Perspektive haben, verwenden wir Volatilität und relative Stärke. Dividendenaktien mit schwacher Geschäftsperspektive werden meist relativ schwach vom Kursverhalten und tendieren zu hoher Volatilität. Über unsere technischen Qualitätsfaktoren filtern wir diese Aktien heraus.